

Endeks	%	Değer	Pariteler	%	Değer	Y. Dışı Vadeli	%	Değer			
BIST100	↓	-0,29	3571,6	DolarTL	↑	0,13	18,58	S&P500	↑	0,38	3613
BIST30	↓	-0,27	3910,0	EuroTL	↓	-0,01	18,05	Altın Ons/\$	↑	0,04	1666,90
BIST30 Y.Vade	↓	-0,2	3985,8	EuroDolar	↑	0,05	0,97	Ham Petrol	↑	0,14	87,53

KAP Haberleri

- ☀ **AKGRT**, 01.01.2022 - 30.09.2022 tarihleri arasında, geçen yılın aynı dönemine göre %92 artışla 8,57 Milyar TL brüt prim üretimi gerçekleştirdi. (P.Değ: 2,5 Milyar TL, F/K:-)
- ☀ **ARMDA**, 2022 yılında Palo Alto Networks için göstermiş olduğu performans ile MEA bölgesinde 2022 yılının en iyi distribütörü ödülünü aldı. (P.Değ: 3,9 Milyar TL, F/K:-)
- ☀ **FROTO**, %100 pay sahibi olduğu Ford Otosan Netherland BV'nin 1 Temmuz 2022 itibariyle Ford Romanya SRL hisselerinin tamamını satın alması nedeniyle FROTO Eylül 2022 hesap döneminden itibaren finansal tablolarını konsolide olarak açıklayacak. (P.Değ: 122,3 Milyar TL, F/K: 9,8)
- ☀ **GESAN**, Avrupa İmar ve Kalkınma Bankası'nın Gaziantep GES konulu ihalesinde en avantajlı fiyatı verdi. Toplam ihale bedeli 33,31 Milyon EUR'dur. GESAN'ın son 4 çeyrek hasılatı 2,58 milyar TL'ydi. (P.Değ: 10,9 Milyar TL, F/K: 25,7)
- ☀ **KCHOL**'ün büyük ortağı Temel Ticaret AŞ sahip olduğu 1,1 milyar adet A ve B grubu KCHOL hissesini, %100 bağlı ortaklığı Family Danışmanlık Gayrimenkul AŞ'ye devretti. Devir sonrasında Family Danışmanlığın KCHOL sermayesindeki payı %43,65'e, oy hakkı oranı ise %55,55' yükseldi. İşlem nedeniyle KCHOL un nihai pay sahipliği yapısında bir değişiklik olmadı. (P.Değ: 132,4 Milyar TL, F/K: 4,1)
- ☀ **KRONT**, AEFES'in veri ve erişim güvenliğinin KRONT ürünleri ile sağlanacağı açıklandı. (KRONT: P.Değ: 0,8 Milyar TL, F/K: 23,6), (AEFES: P.Değ: 26,6 Milyar TL, F/K: 16,1)
- ☀ **PGSUS**, Eylül ayında, 2019'un aynı dönemine göre %7 azalışla 2,83 Milyon yolcu taşıdı. (P.Değ: 27,0 Milyar TL, F/K: -)
- ☀ **SNGYO**, 16.04.2022'de, İstanbul Ümraniye Finansent Mahallesi'ndeki 22.965 m² arsa için imzalanan arsa payı karşılığı inşaat ve hasılat paylaşım sözleşmesinin karşılıklı mutabık kalınarak feshedilmesine karar verdi. (P.Değ: 6,8 Milyar TL, F/K: 2,5)
- ☀ **TTRAK**, 3Ç22 bilançosunu 26.10.2022'de yayınlayacak. (P.Değ: 17,0 Milyar TL, F/K: 10,2)
- ☀ **TDGYO**, İstanbul Sultanbeyli'deki 14.241 m²lik arsa, peşin bedel nedeniyle uygulanan %7,7 iskonto dahil olarak, 87,42 Milyon TL bedelle sattı. (P.Değ: 0,3 Milyar TL, F/K: 7,7)

KAP Haberleri

- ☀ **YGYO**, Sakarya Arifiye'de yapmakta olduğu Innovia Arifiye isimli 226 bağımsız bölümden oluşan projenin inşaatı tamamlandı, 57 adet taşınmazın teslimleri hak sahiplerine yapıldı. Şirket bünyesinde kalan bağımsız bölümler satılacak veya kiraya verilecek. (P.Değ: 0,2 Milyar TL, F/K:-)
- ☀ **ZOREN**, 4 Ekim'de kurulacağını açıkladığı ve şirketin %100 hissedarlığında 130.000.000 TL sermaye payı ile yenilenebilir enerji kaynaklarına dayalı elektrik enerjisi üretim, buhar ve ısı tesislerini kurmak amacıyla "Alkan Jeotermal Enerji Elektrik Üretimi A.Ş." ünvanlı şirketin kuruluşunun tamamlandığını bildirdi. (P.Değ: 10,8 Milyar TL, F/K: -)

Genel Kurul, Sermaye Artırımı ve Temettüer

- ☀ **HEKTS**'in, %44,18 bedelsiz ve %150 bedelli sermaye artırımı bugün gerçekleşecek. Bedelli sermaye artımına ilişkin rüçhan hakları 26 Ekim'e kadar kullanılabilir.

Tedbir Kararları

- ☀ **MEGAP** paylarında VBTS kapsamında 12.10.2022 seans başından 11.11.2022 seans sonuna kadar brüt takas uygulanacak.
- ☀ **BNTAS** paylarında VBTS kapsamında 12.10.2022 seans başından 11.11.2022 seans sonuna kadar açığa satış ve kredili işlem yasağı uygulanacak.

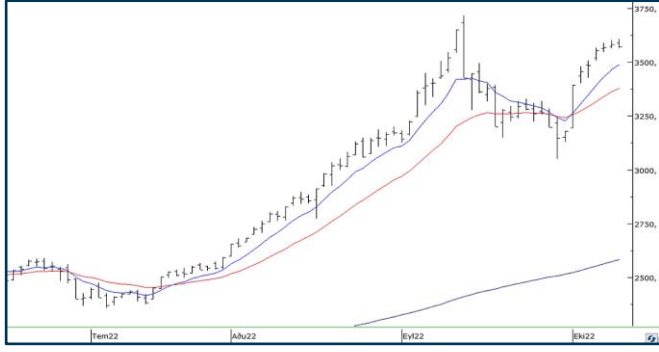
Önemli Haberler

- ☀ Güney Kore Merkez Bankası, faiz oranı yarım puan artırarak 10 yılın en yüksek seviyesi olan %3'e çıkardı ve daha yavaş büyümenin geleceği konusunda uyardı. Güney Kore KOSPI endeksi %0,33 yükseldi.
- ☀ Küresel resesyona ilişkin artan endişeleri nedeniyle ABD dolarının güçlenmesi Asya para birimlerinin düşüşünü tetikledi. Böylece Japon Yeni 24 yılın en düşük seviyesine geriledi. Asya hisse endeksleri de ekside seyrediyor. Japonya %0,11, Çin Şanghay %0,52 ve Hong Kong %1,68 geriledi.

☀ Seans öncesi ve seans içerisinde açıklanan haberler
 ☀ Seans sonrası açıklanan haberler

Yasal Uyarı: Burada yer alan yatırım bilgi, yorum ve tavsiyeleri yatırım danışmanlığı kapsamında değildir. Yatırım danışmanlığı hizmeti, yetkili kuruluşlar tarafından kişilerin risk ve getiri tercihleri dikkate alınarak kişiye özel sunulmaktadır. Burada yer alan yorum ve tavsiyeler ise genel niteliktedir. Bu tavsiyeler mali durumunuz ile risk ve getiri tercihlerinize uygun olmayabilir. Bu nedenle, sadece burada yer alan bilgilere dayanarak yatırım kararı verilmesi beklentilerinize uygun sonuçlar doğurmayabilir.

BIST100 Teknik Analiz



Bist100 endeksi Salı gününü %0,29 düşüyle 3571 puanda tamamladı. Endeks son iki gündür 3600 direncini aşmakta zorlanıyor.

Endeks 3600 direncini aşabilirse 3640 ve 3675 dirençlerine doğru ilerleyişini sürdürecektir.

Bugün için ilk desteğin 3560'ta oluşmasını bekliyoruz.3560 altında 8 günlük ortalama (3490) ve 21 günlük ortalama (3380) hedefli geri çekilmeler yaşanabilir.

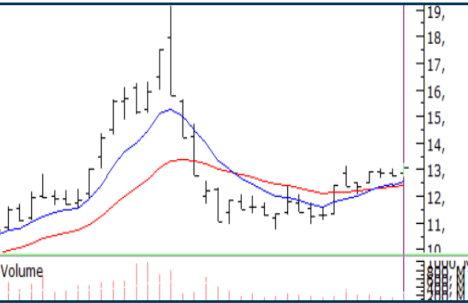
8 günlük üssel ortalamanın geçtiği 3490 kırılmadığı sürece sahip olunan hisse pozisyonlarının korunmasını öneriyoruz.

VIOP30 Teknik Analiz



Ekim vade Endeks30 sözleşmesi seansı 3985 puanda kapasa da akşam seansında oluşan satışlarla kapanış 3973 puana geriledi. 6 günlük aranın ardından günü eksiye kapatmak teknik açıdan olumsuz olsa da henüz SAT sinyalleri oluşmadı. Kısa vadeli ortalamaların belirlediği 3920 aşağı kırılmadığı sürece uzun pozisyonların korunmasını öneriyoruz. Daha önce destek olarak çalışan 3985'in bugün direnç olması halinde 3920 desteğine hızlı bir geri çekilme yaşayabiliriz. 3995 üzerinde zarar kes çalıştırma koşulu ile 3985'ten veya 3960 altındaki fiyatlamalarda 3920 hedefli kısa pozisyon alınabilir. Uzun pozisyon almak için sözleşmenin 4000 üzerinde kaldığını görmekte fayda var.

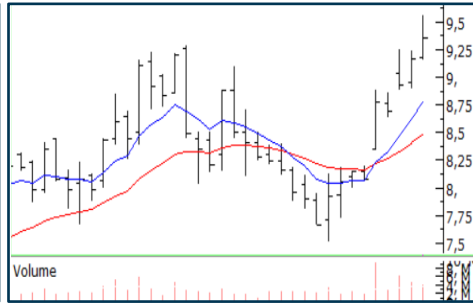
Teknik Analiz Hisse Önerileri



AKBNK

Kısa vadeli ortalamaları üzerinde yükselen dip görüntüsü oluşturan AKBNK, olumlu trend oluşturmayı deniyor.

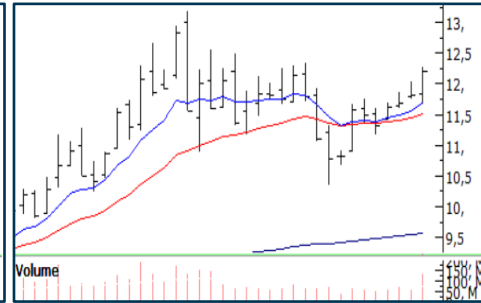
Hedef Fiyat: 13,60 TL, 14,40 TL
Zarar Kes: 12,50 TL



OZKGY

9,25 TL direncini aşarak zirve tazeleyen OZKGY, olumlu trendini sürdürmeyi deniyor.

Hedef Fiyat: 9,77 TL, 10,34 TL
Zarar Kes: 9,00 TL



TTKOM

Kısa vadeli ortalamaları üzerinde azalan trend direncini aşan TTKOM, artan işlem hacmiyle dikkat çekiyor.

Hedef Fiyat: 12,70 TL, 13,50 TL
Zarar Kes: 11,70 TL

Yasal Uyarı: Burada yer alan yatırım bilgi, yorum ve tavsiyeleri yatırım danışmanlığı kapsamında değildir. Yatırım danışmanlığı hizmeti, yetkili kuruluşlar tarafından kişilerin risk ve getiri tercihleri dikkate alınarak kişiye özel sunulmaktadır. Burada yer alan yorum ve tavsiyeler ise genel niteliktedir. Bu tavsiyeler mali durumunuz ile risk ve getiri tercihlerinize uygun olmayabilir. Bu nedenle, sadece burada yer alan bilgilere dayanarak yatırım kararı verilmesi beklentilerinize uygun sonuçlar doğurmayabilir.

Phillip Portföy Yatırım Fonları

Yatırım Fonu Nedir?

Yatırım fonları, birçok bireysel yatırımcının parasının bir havuzda toplandığı ve onlar adına portföy yönetiminin yapıldığı finansal enstrümanlardır. Fonlar, yatırımcının belirlediği farklı risk ve getiri beklentilerine göre değerlendirilirken; hisse senedi, tahvil, repo, kıymetli madenler, emtia ve mevduat gibi farklı araçlar üzerinden değerlendirilmektedir.

Yatırım Fonları Nasıl Alınır?

TEFAS'da işlem gören tüm yatırım fonlarını öncelikle PhillipCapital'de yer alan hesabınız üzerinden alabilir veya hesap açarak kolayca erişim sağlayabilirsiniz. Buna ek olarak Türkiye'deki her banka ve aracı kurum platformlarından alım-satım gerçekleştirilebilir.

PPB / PHILLIP PORTFÖY BİRİNCİ HİSSE SENEDİ FONU

- Fon toplam değerinin en az %80'i devamlı olarak yerli ihraççıların hisse senetlerine yatırılır. Yatırım yapılacak sermaye piyasası araçlarının seçiminde, temel analize dayalı yöntemler kullanarak gelecekte büyüme ve karlılık artışını vadeden, yeni yatırım iştahına sahip ve getirilerini küçük ortaklarıyla paylaşımına açık, yatırımcı dostu yönetimlerce idare edilen şirketlerin hisselerine, teknik analiz yöntemleriyle alım satım seviyeleri tespit edilerek yatırım yapılır.

Birim Pay Fiyatı	2,093802
Günlük Getiri (%)	-0,04%
Yılbaşından bu yana (%)	117,35%
Fon alış valörü	T+1
Fon Satış valörü	T+2

PPS / PHILLIP PORTFÖY BİRİNCİ SERBEST FON

- Fon, yerli ve yabancı para ve sermaye araçlarının spot ve vadeli fiyatlarının, gün içi fiyat dalgalanmalarından doğan arbitraj fırsatlarını kullanarak yatırımcılarına getiri sağlamayı amaçlar. Fon bu fırsatları değerlendirirken risklerini uygun gördüğü yüksek korelasyonlu yurt içi ve yurt dışı finansal ürünler yardımıyla hedge eder.
- Yatırımcıların fondan maksimum verimi almaları için yatırım vadelerini 6 ay ve üzerinde tutmaları tavsiye olunur.*

Birim Pay Fiyatı	1,101449
Günlük Getiri (%)	0,11%
Halka Arz Getiri (%)	10,14%
Fon alış valörü	T+1
Fon Satış valörü	T+2

Fon Portföyündeki Varlıklar: BIST payları ve VIOP sözleşmeleri

PJL / PHILLIP PORTFÖY PARA PİYASASI FONU

- Fon portföyünün tamamı devamlı olarak, vadesine en fazla 184 gün kalmış, likiditesi yüksek para ve sermaye piyasası araçlarından oluşacak ve Fon portföyünün günlük olarak hesaplanan ağırlıklı ortalama vadesi en fazla 45 gün olacaktır.

Birim Pay Fiyatı	1,200113
Günlük Getiri (%)	0,050%
Yılbaşından bu yana (%)	14,47%
Fon alış valörü	T+0
Fon Satış valörü	T+0

Fon Portföyündeki Varlıklar: Borçlanma Senetleri %52,64, T.Repo %20,76, TPP %19,36, Mevduat %4,79, Özel Sektör Kira Sertifikası %2,45

Yasal Uyarı: Burada yer alan yatırım bilgi, yorum ve tavsiyeleri yatırım danışmanlığı kapsamında değildir. Yatırım danışmanlığı hizmeti, yetkili kuruluşlar tarafından kişilerin risk ve getiri tercihleri dikkate alınarak kişiye özel sunulmaktadır. Burada yer alan yorum ve tavsiyeler ise genel niteliktedir. Bu tavsiyeler mali durumunuz ile risk ve getiri tercihlerinize uygun olmayabilir. Bu nedenle, sadece burada yer alan bilgilere dayanarak yatırım kararı verilmesi beklentilerinize uygun sonuçlar doğurmayabilir.

Kod	14	50	RSI	StochS	MACD	CCI	Kod	14	50	RSI	StochS	MACD	CCI
	Günlük H.O.	Günlük H.O.						Günlük H.O.	Günlük H.O.				
AEFES	●	●	●	●	●	●	KARSN	●	●	●	●	●	●
AGHOL	●	●	●	●	●	●	KARTN	●	●	●	●	●	●
AKBNK	●	●	●	●	●	●	KCHOL	●	●	●	●	●	●
AKFGY	●	●	●	●	●	●	KONTR	●	●	●	●	●	●
AKSA	●	●	●	●	●	●	KORDS	●	●	●	●	●	●
AKSEN	●	●	●	●	●	●	KOZAA	●	●	●	●	●	●
ALARK	●	●	●	●	●	●	KOZAL	●	●	●	●	●	●
ALBRK	●	●	●	●	●	●	KRDMD	●	●	●	●	●	●
ALGYO	●	●	●	●	●	●	LOGO	●	●	●	●	●	●
ALKIM	●	●	●	●	●	●	MAVI	●	●	●	●	●	●
ARCLK	●	●	●	●	●	●	MGROS	●	●	●	●	●	●
ASELS	●	●	●	●	●	●	NTHOL	●	●	●	●	●	●
AYDEM	●	●	●	●	●	●	NUGYO	●	●	●	●	●	●
BAGFS	●	●	●	●	●	●	ODAS	●	●	●	●	●	●
BASGZ	●	●	●	●	●	●	OTKAR	●	●	●	●	●	●
BERA	●	●	●	●	●	●	OYAKC	●	●	●	●	●	●
BIMAS	●	●	●	●	●	●	PETKM	●	●	●	●	●	●
BRYAT	●	●	●	●	●	●	PGSUS	●	●	●	●	●	●
BUCIM	●	●	●	●	●	●	PRKAB	●	●	●	●	●	●
CCOLA	●	●	●	●	●	●	PSGYO	●	●	●	●	●	●
CEMTS	●	●	●	●	●	●	QUAGR	●	●	●	●	●	●
CIMSA	●	●	●	●	●	●	SAHOL	●	●	●	●	●	●
DEVA	●	●	●	●	●	●	SASA	●	●	●	●	●	●
DOAS	●	●	●	●	●	●	SELEC	●	●	●	●	●	●
DOHOL	●	●	●	●	●	●	SISE	●	●	●	●	●	●
ECILC	●	●	●	●	●	●	SKBNK	●	●	●	●	●	●
EGEEN	●	●	●	●	●	●	SMRTG	●	●	●	●	●	●
EKGYO	●	●	●	●	●	●	SNGYO	●	●	●	●	●	●
ENJSA	●	●	●	●	●	●	SOKM	●	●	●	●	●	●
ENKAI	●	●	●	●	●	●	TAVHL	●	●	●	●	●	●
ERBOS	●	●	●	●	●	●	TCELL	●	●	●	●	●	●
EREGL	●	●	●	●	●	●	THYAO	●	●	●	●	●	●
FROTO	●	●	●	●	●	●	TKFEN	●	●	●	●	●	●
GARAN	●	●	●	●	●	●	TMSN	●	●	●	●	●	●
GENIL	●	●	●	●	●	●	TOASO	●	●	●	●	●	●
GESAN	●	●	●	●	●	●	TRGYO	●	●	●	●	●	●
GLYHO	●	●	●	●	●	●	TSKB	●	●	●	●	●	●
GOZDE	●	●	●	●	●	●	TSPOR	●	●	●	●	●	●
GSDHO	●	●	●	●	●	●	TTKOM	●	●	●	●	●	●
GUBRF	●	●	●	●	●	●	TTRAK	●	●	●	●	●	●
GWIND	●	●	●	●	●	●	TUKAS	●	●	●	●	●	●
HALKB	●	●	●	●	●	●	TUPRS	●	●	●	●	●	●
HEKTS	●	●	●	●	●	●	TURSG	●	●	●	●	●	●
IPEKE	●	●	●	●	●	●	ULKER	●	●	●	●	●	●
ISCTR	●	●	●	●	●	●	VAKBN	●	●	●	●	●	●
ISDMR	●	●	●	●	●	●	VESBE	●	●	●	●	●	●
ISFIN	●	●	●	●	●	●	VESTL	●	●	●	●	●	●
ISGYO	●	●	●	●	●	●	YATAS	●	●	●	●	●	●
ISMEN	●	●	●	●	●	●	YKBNK	●	●	●	●	●	●
JANTS	●	●	●	●	●	●	YYLGD	●	●	●	●	●	●

Yasal Uyarı: Burada yer alan yatırım bilgi, yorum ve tavsiyeleri yatırım danışmanlığı kapsamında değildir. Yatırım danışmanlığı hizmeti, yetkili kuruluşlar tarafından kişilerin risk ve getiri tercihleri dikkate alınarak kişiye özel sunulmaktadır. Burada yer alan yorum ve tavsiyeler ise genel niteliktedir. Bu tavsiyeler mali durumunuz ile risk ve getiri tercihlerinize uygun olmayabilir. Bu nedenle, sadece burada yer alan bilgilere dayanarak yatırım kararı verilmesi beklentilerinize uygun sonuçlar doğurmayabilir.