

24 Mart 2025

Açılıştan Kapanışa Piyasalar

BIST	Kapanış 21.03.2025	Günlük Değişim	Yurt Dışı Piyasalar	21.03.2025 (18:10)	24.03.2025 (08:00)	BIST Kapanış Sonrası Değişim
BIST 100	9,045	-7,81%	S&P 500 Vadeli	5,720	5,754	0,61%
BIST 30	9,905	-8,30%	Euro Stoxx 50 CFD	5,361	5,380	0,35%
BIST Banka	12,376	-9,47%	Nikkei 225 Vadeli	37,300	37,400	0,27%
BIST Sanayi	11,920	-6,88%	ABD 10 Yıllık (bps)	4,25	4,28	3
BIST 30 Yakın Vade	0	-7,66%	Brent	72,11	71,87	-0,33%
Türkiye 2 Yıllık (bps)	50,36	612	Ons Altın	3,019	3,019	0,02%
Türkiye 10 Yıllık (bps)	33,38	207	USDTRY	37,46	38,00	1,44%

Önemli Haberler

- SPK, son günlerde yaşanan gelişmelere yönelik olarak yeni tedbirler açıkladı. Bu kapsamda 24.03.2025 tarihinden 25.04.2025 seans sonuna kadar, Borsa İstanbul A.Ş. pay piyasalarında açığa satış işlemlerinin yasaklanmasına, halka açık ortaklıkların pay geri alımlarının kolaylaştırılmasına ve kredili sermaye piyasası işlemlerinin devamı süresince öz kaynak oranının esnetilerek uygulanmasına karar verildi. Öte yandan Borsa İstanbul yönetimi emir/işlem oranı ve ücretinde değişiklik kararı aldı. Pay piyasasında emir/işlem oranı (OTR) 24 Mart 2025 ile 25 Nisan 2025 (seans sonuna kadar) arası dönemde 5:1'den 3:1'e düşürüldü. Emir/işlem oranı eşik değer aşım ücreti 24 Mart 2025 tarihinden itibaren 0,25 TL'den 0,50 TL'ye yükseltildi.
- TCMB Başkanı Fatih Karahan, banka yöneticileriyle yaptığı toplantıda piyasa kuralları içinde gereken her şeyin yapılacağını söyledi. Karahan aldıkları önlemlerin piyasa dostu olmasına önem verdiklerini belirterek tüm araçları proaktif olarak kullandıklarının altını çizdi ve yöneticilere iletişim kanallarının çift yönlü olarak devamlı açık olduğunu bildirdi.
- TCMB parasal aktarım mekanizmasını güçlendirmek ve sıkı parasal duruşu desteklemek amacıyla sterilizasyon araçlarını etkili şekilde kullanmaya devam etmektedir. Bu kapsamda, vadesi 91 güne kadar likidite senetleri ihraç edilmesine karar verdi.
- TÜİK, Mart ayına ilişkin tüketici güven endeksini yayımladı. Bu doğrultuda tüketici güven endeksi, Şubat ayında 82,1 iken Mart ayında %4,6 oranında artarak 85,9 oldu.
- Ocak 2025 dönemine ait finansal kesim dışındaki firmaların döviz varlık ve yükümlülükleri tablosu değerlendirildiğinde; Aralık 2024 verilerine göre varlıklar 2,7 milyar USD azalırken yükümlülükler 8,3 milyar USD arttı. Net döviz pozisyonu açığı ise 148 milyar USD olarak gerçekleşirken Aralık 2024 dönemine göre 11 milyar USD arttı.
- Sağlık Bakanlığı'nın yaptığı düzenlemeyle, ilaç fiyatlarında kur güncellemelerine bağlı olarak yaşanan artışlar eczacıların kâr oranlarına da yansıtılacak. Böylece, eczacıların gelir kaybı yaşamalarının önüne geçilecek.
- ABD Merkez Bankası (Fed), 2024'te 77,6 milyar USD'lik faaliyet zararı bildirdi. Banka, 2023'te de 114,3 milyar USD'lik faaliyet zararı açıklamıştı. Bu dönemde Fed'in zararının boyutunun azaldığı dikkati çekti. Fed, en son 2022'de kâra geçmiş ve 58,8 milyar USD kâr bildirmişti.

Ekonomik Takvim

	Veri	Beklenti	Önceki
11:30	Almanya, İmalat PMI (Mart / Öncü)	47,1	46,5
12:00	Euro Bölgesi, İmalat PMI (Mart / Öncü)	48,3	47,6
16:45	ABD, İmalat PMI (Mart / Öncü)	51,9	52,7
16:45	ABD, Hizmet PMI (Mart / Öncü)	51,2	51,0

Günlük Hisse Önerileri

- Günlük hisse önerilerimiz **ASELS, KOZAL ve ENKAI**' dir. Öneriler hakkında detayları görmek için [tıklayabilirsiniz](#).

*Kaynak: Investing

Hak Kullanımları

- AKBNK, ANHYT, ENJSA, ISGSY, MAALT, OTKAR, OYYAT, PRZMA, TSKB** genel kurulu bugün gerçekleştirilecektir.
- AKCNS** kâr payı ödemesi bugün gerçekleştirilecektir.

KAP Haberleri

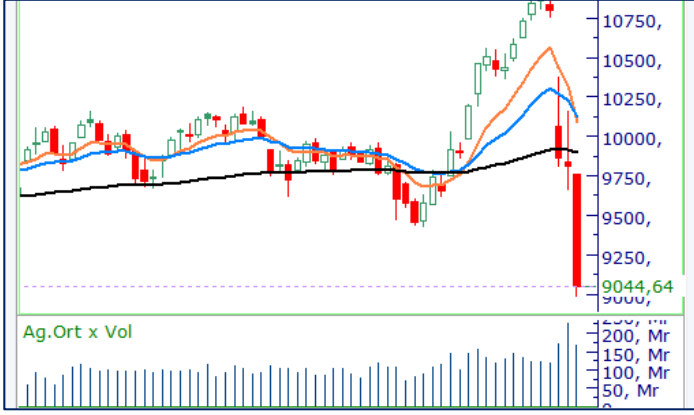
- GESAN (Nötr)** Girişim Elektrik, enflasyon muhasebesi uygulanmış finansallarına göre, 4Ç24 döneminde %13 düşüşle 4,95 milyar TL ciro, %52 düşüşle 1,13 milyar TL FAVÖK ve %86 artışla 296 milyon TL net kâr elde etti. Şirket, 2024 yılını 15,1 milyar TL ciro, 2,7 milyar TL esas faaliyet kârı ve 1,5 milyar TL net kâr ile tamamladı. Açıklanan sonuçlar şirketin 505 milyon dolar ciro, 121 milyon dolar faaliyet kârı ve 101 milyon dolar net kâr tahminlerinin altında kaldı. **Açıklanan finansal sonuçlar tahminlerin altında kaldığı için kısa vadede olumsuz bir etki yaratmasını bekliyoruz. Ancak, şirketi ilerleyen yatırımları ve 2025 – 2026 yılları için büyüme hedefleri nedeniyle beğeniyoruz ve orta-uzun vadede hisseyi olumlu buluyoruz.**
- EFORC**, Yönetim Kurulu 15 Ağustos 2025 tarihinde pay başına net 0,12 TL kâr payı ödeme kararı aldı. Karar, 21 Nisan 2025 tarihinde yapılacak olan Genel Kurul'da ortakların onayına sunulacak. Son kapanış fiyatına göre net temettü verimi %0,16 düzeyindedir.
- IZDMR**, elektrik üretim santralinde gerçekleştireceği yıllık planlı bakım çalışmaları nedeniyle Güneş Enerjisi Santrali haricinde üretim faaliyetlerine geçici süreyle ara verecektir. Bakım çalışması 22.03.2025 – 15.04.2025 tarihleri arasında gerçekleştirilecek olup bu süre zarfında GES dışında enerji üretimi yapılmayacaktır. Yıllık planlı bakım sürecinde elektrik enerjisi tedarik edilerek ticari faaliyetlere devam edilecektir.
- KRDMD**, Yönetim Kurulu kâr payı dağıtmama kararı aldı. Karar, 28 Nisan 2025'te yapılacak olan Genel Kurul'da ortakların onayına sunulacak.
- MIATK**, sağlık alanında sahip olduğu yazılımlara ilişkin New York merkezli iştiraki MIA Tech Corporation'a ürünlerin satış ve pazarlaması ile ilgili olarak lisans verilmesi, %51 payının ABD merkezli bir yatırımcıya devredilmesi ve yazılımların yurtdışı satış ve pazarlama faaliyetlerinin iştiraki MIA Tech Corporation üzerinden gerçekleştirilmesi konusunu daha önce duyurmuştu. Bu kapsamda 2024 yılı ikinci yarısı itibarıyla, Kuzey Amerika, Körfez Ülkeleri, Kuzey Afrika ve Türk Cumhuriyetleri özelinde ABD merkezli ortağı ile birlikte iş geliştirme, yerelleştirme, analiz ve entegrasyon çalışmaları başlatılmış olup süreçler olağan şekilde ve büyüme trendiyle ilerlemektedir.
- NUHCM**, Yönetim Kurulu 25 Mart 2025 tarihinde pay başına net 8,5850 TL kâr payı ödeme kararı aldı. Karar, Genel Kurul'da onaylandı. Son kapanış fiyatına göre net temettü verimi %3,25 düzeyindedir.
- POLTK**, kâr payı dağıtmama kararı Genel Kurul'da onaylandı.
- SASA**, Uluslararası kredi derecelendirme kuruluşu Fitch Ratings SASA Polyester Sanayi A.Ş.'nin uzun vadeli kredi notunu "B"den "B-" seviyesine düşürdü, görünümü ise "Durağan" olarak belirledi.
- TTRAK**, Yönetim Kurulu 2 Nisan 2025 tarihinde pay başına net 41,20 TL kâr payı ödeme kararı aldı. Karar, Genel Kurul'da onaylandı. Son kapanış fiyatına göre net temettü verimi %4,98 düzeyindedir.
- VAKKO**, Uşak İli Ulubey İlçesi'nde yapılması planlanan Güneş Enerji Santrali projesi ile ilgili olarak, projeye ilişkin ÇED sürecinin başladığı hususu Çevresel Etki Değerlendirmesi, İzin ve Denetim Genel Müdürlüğü tarafından paylaşıldı.

*Bültendeki haberler, Kamuyu Aydınlatma Platformu'na bugün saat 08:30'a kadar gelen haberleri kapsamaktadır.

Son İşlem Gününde Finansal Sonuçlarını Açıklayan Şirketler

Kod	4Ç24 (Mn TL)			4Ç23 (Mn TL)			Değişim (Yıllık)		
	Ciro	Faaliyet Kârı	Net Kâr	Ciro	Faaliyet Kârı	Net Kâr	Ciro	Faaliyet Kârı	Net Kâr
EUPWR	1,834	131	74	3,450	284	548	-47%	-54%	-86%
GESAN	4,948	223	296	5,705	1,159	159	-13%	-81%	86%

BİST 100 Teknik Analizi



BIST 100 endeksi, son işlem gününde 8.984 – 9.758 puan aralığında hareket etti ve günü %7,81 değer kaybederek 9.044 puandan kapattı.

Geçtiğimiz işlem haftasında %16,57 oranında değer kaybeden BIST-100 endeksinde yeni haftada direnç seviyesi olarak 9.700, 10.000 ve 10.100 puan seviyelerini izleyecekken satış baskısının devamında 8.560 seviyesi ilk önemli destek konumunda bulunuyor. Endekste 8.560 seviyesi altında ise 8.300 seviyeleri takip edilebilir.

VIOP 30 Teknik Analizi



Nisan Vadeli Endeks 30 kontratı son işlem gününde 9.975–11.080 puan aralığında hareket etti ve günü 10.036 puandan tamamladı. Akşam seansı kapanışı ise 10.194 puan seviyesinden gerçekleşti.

Nisan vadeli endeks sözleşmesi geçtiğimiz haftanın genelinde %18,48 oranında değer kaybederek haftayı tamamlarken haftalık bazda da oldukça önemli bir destek konumunda bulunan 100 haftalık ortalamanın işaret ettiği 10.145 seviyesi sınırında haftayı tamamladı. Endeks sözleşmesinde yeni haftada bu seviye üzeri tutunmaları dikkatle izleyecekken satış baskısının devam etmesi durumunda 8.100 bandında doğru geri çekilmeler görülebilir.

Teknik Analiz Hisse Önerileri



ASELS

Son günlerde endekse kıyasla pozitif bir performans sergileyen hissede bugün 100,00 TL seviyesi üzeri tutunmaların devam etmesi 10 günlük kısa vadeli ortalamanın işaret ettiği 114,00 TL seviyesine doğru alışıları beraberinde getirebilir.

Hedef Fiyat: 114,50 TL
Zarar Kes: 108,00 TL



KOZAL

Son işlem gününde 100 günlük ortalamasının işaret ettiği 23,54 seviyesinin eşliğinde günü tamamlayan KOZAL hissesinde bugün gün içerisinde bu seviye üzeri tutunmalarda yukarı yönlü hareketler görülebilir.

Hedef Fiyat: 24,20 TL
Zarar Kes: 23,10 TL



ENKAI

Cuma günü BIST-100 endeksinde kıyasla daha iyi bir performans sergileyen ENKAI hissesinde 56,70 TL seviyesinden gelen tepki alımlarını teknik açıdan olumlu olarak yorumlarken hissede bugün 57,40 TL seviyesi üzeri tutunmaların devamında tepki alışıları etkili olabilir.

Hedef Fiyat: 61,40 TL
Zarar Kes: 58,50 TL

DESTEK/DİRENÇ TABLOSU

	PİVOT DESTEKLER			PİVOT DİRENÇLER			HİSSELER	PİVOT DESTEKLER			PİVOT DİRENÇLER						
	Destek 1	Destek 2	Destek 3	Kapanış	Pivot	Direnç 1		Direnç 2	Direnç 3	Destek 1	Destek 2	Destek 3	Kapanış	Pivot	Direnç 1	Direnç 2	Direnç 3
AEFES	149,73	143,77	131,83	155,70	161,67	167,63	179,57	185,53	KCAER	10,59	10,14	9,42	11,04	11,31	11,76	12,48	12,93
AGHOL	266,50	256,25	235,75	276,75	287,00	297,25	317,75	328,00	KCHOL	148,13	142,67	133,73	153,60	157,07	162,53	171,47	176,93
AGROT	7,23	6,89	6,39	7,56	7,73	8,07	8,57	8,91	KLSE	27,64	26,58	25,26	28,70	28,96	30,02	31,34	32,40
AKBNK	51,88	50,02	46,28	53,75	55,62	57,48	61,22	63,08	KONTR	26,32	25,30	23,30	27,34	28,32	29,34	31,34	32,36
AKFYE	14,24	13,56	12,66	14,91	15,14	15,82	16,72	17,40	KONYA	5071,67	4853,33	4539,17	5290,00	5385,83	5604,17	5918,33	6136,67
AKSA	10,17	9,76	9,22	10,58	10,71	11,12	11,66	12,07	KOZAA	70,22	68,53	65,62	71,90	73,13	74,82	77,73	79,42
AKSEN	30,13	29,17	27,37	31,10	31,93	32,89	34,69	35,65	KOZAL	22,56	21,60	20,00	23,52	24,16	25,12	26,72	27,68
ALARK	77,08	73,77	68,78	80,40	82,07	85,38	90,37	93,68	KRDMD	27,75	26,77	24,79	28,74	29,73	30,71	32,69	33,67
ALFAS	44,57	42,56	39,62	46,58	47,51	49,52	52,46	54,47	LIDER	178,53	174,07	166,13	183,00	186,47	190,93	198,87	203,33
ALTNY	87,83	82,17	76,33	93,50	93,67	99,33	105,17	110,83	MAGEN	24,36	23,12	21,30	25,60	26,18	27,42	29,24	30,48
ANHYT	87,07	83,43	76,47	90,70	94,03	97,67	104,63	108,27	MAVI	61,90	59,30	55,45	64,50	65,75	68,35	72,20	74,80
ANSGR	93,37	88,98	83,82	97,75	98,53	102,92	108,08	112,47	MGROS	435,50	422,00	395,25	449,00	462,25	475,75	502,50	516,00
ARCLK	132,77	127,83	119,47	137,70	141,13	146,07	154,43	159,37	MIATK	35,05	33,53	31,07	36,56	37,51	39,03	41,49	43,01
ARDYZ	23,89	22,85	21,27	24,94	25,47	26,51	28,09	29,13	MPARK	289,67	273,83	265,42	305,50	298,08	313,92	322,33	338,17
ASELS	106,43	102,37	96,73	110,50	112,07	116,13	121,77	125,83	NTHOL	34,33	33,01	30,39	35,64	36,95	38,27	40,89	42,21
ASTOR	91,37	88,03	81,37	94,70	98,03	101,37	108,03	111,37	ODAS	4,54	4,36	4,05	4,71	4,85	5,03	5,34	5,52
BERA	14,04	13,40	12,49	14,69	14,95	15,59	16,50	17,14	OTKAR	429,67	408,08	384,92	451,25	452,83	474,42	497,58	519,17
BIMAS	393,17	376,83	344,17	409,50	425,83	442,17	474,83	491,17	OYAKC	28,50	26,90	25,30	30,10	30,10	31,70	33,30	34,90
BRSAN	326,00	314,25	290,75	337,75	349,50	361,25	384,75	396,50	PASEU	36,35	34,23	32,57	38,48	38,01	40,13	41,79	43,91
BRYAT	1734,67	1644,33	1540,67	1825,00	1838,33	1928,67	2032,33	2122,67	PETKM	15,24	14,67	14,16	15,81	15,75	16,32	16,83	17,40
BSOKE	11,76	11,58	11,20	11,95	12,14	12,32	12,70	12,88	PGSUS	231,12	222,83	206,27	239,40	247,68	255,97	272,53	280,82
BTCIM	3,53	3,33	2,98	3,73	3,88	4,08	4,43	4,63	REEDR	10,46	10,06	9,27	10,86	11,25	11,65	12,44	12,84
CANTE	1,31	1,24	1,18	1,37	1,37	1,44	1,50	1,57	SAHOL	77,15	74,20	68,30	80,10	83,05	86,00	91,90	94,85
CCOLA	48,70	47,00	43,60	50,40	52,10	53,80	57,20	58,90	SASA	3,17	3,02	2,81	3,31	3,38	3,53	3,74	3,89
CIMSA	45,55	43,93	40,71	47,16	48,77	50,39	53,61	55,23	SDTTR	189,07	179,03	163,57	199,10	204,53	214,57	230,03	240,07
CLEBI	2464,17	2370,83	2291,67	2557,50	2543,33	2636,67	2715,83	2809,17	SELEC	59,47	56,78	53,77	62,15	62,48	65,17	68,18	70,87
CVKMD	8,48	8,10	7,47	8,86	9,11	9,49	10,12	10,50	SISE	33,89	32,69	30,59	35,10	35,99	37,19	39,29	40,49
CWENE	14,96	14,33	13,33	15,58	15,96	16,59	17,59	18,22	SKBNK	3,81	3,66	3,42	3,95	4,05	4,20	4,44	4,59
DOAS	216,10	209,80	200,40	222,40	225,50	231,80	241,20	247,50	SMRTG	29,57	28,49	26,53	30,66	31,53	32,61	34,57	35,65
DOHOL	13,08	12,60	11,74	13,55	13,94	14,42	15,28	15,76	SOKM	33,19	32,03	29,69	34,36	35,53	36,69	39,03	40,19
ECILC	38,12	36,74	34,38	39,50	40,48	41,86	44,22	45,60	TABGD	149,13	142,57	134,93	155,70	156,77	163,33	170,97	177,53
EGEEN	8705,00	8320,00	7875,00	9090,00	9150,00	9535,00	9980,00	10365,00	TAVHL	235,85	230,90	222,70	240,80	244,05	249,00	257,20	262,15
EKGYO	11,73	11,32	10,48	12,15	12,57	12,98	13,82	14,23	TCELL	84,37	81,33	75,27	87,40	90,43	93,47	99,53	102,57
ENERY	3,00	2,85	2,62	3,14	3,23	3,38	3,61	3,76	THYAO	276,42	267,08	251,92	285,75	291,58	300,92	316,08	325,42
ENJSA	53,23	51,42	48,68	55,05	55,97	57,78	60,52	62,33	TKFEN	121,33	113,37	109,23	129,30	125,47	133,43	137,57	145,53
ENKAI	56,97	54,48	52,27	59,45	59,18	61,67	63,88	66,37	TMSN	87,93	84,22	78,68	91,65	93,47	97,18	102,72	106,43
EREGL	20,37	19,65	18,25	21,10	21,77	22,49	23,89	24,61	TOASO	168,53	162,67	153,23	174,40	177,97	183,83	193,27	199,13
EUPWR	29,41	28,23	26,15	30,60	31,49	32,67	34,75	35,93	TSKB	9,76	9,43	8,77	10,09	10,42	10,75	11,41	11,74
FENER	41,02	38,82	36,60	43,22	43,24	45,44	47,66	49,86	TSPOR	0,90	0,87	0,81	0,94	0,96	0,99	1,05	1,08
FROTO	966,67	937,83	895,17	995,50	1009,33	1038,17	1080,83	1109,67	TTKOM	44,09	42,53	39,43	45,64	47,19	48,75	51,85	53,41
GARAN	102,90	98,60	91,70	107,20	109,80	114,10	121,00	125,30	TTRAK	790,67	754,33	736,17	827,00	808,83	845,17	863,33	899,67
GESAN	44,02	42,43	39,27	45,60	47,18	48,77	51,93	53,52	TUKAS	1,88	1,80	1,70	1,96	1,98	2,06	2,16	2,24
GOLTS	381,00	365,50	345,50	396,50	401,00	416,50	436,50	452,00	TUPRS	131,40	127,20	122,40	135,60	136,20	140,40	145,20	149,40
GUBRF	233,30	224,00	205,40	242,60	251,90	261,20	279,80	289,10	TURSG	14,88	14,07	13,01	15,70	15,94	16,75	17,81	18,62
HALKB	17,62	16,91	15,49	18,33	19,04	19,75	21,17	21,88	ULKER	109,40	105,50	97,70	113,30	117,20	121,10	128,90	132,80
HEKTS	2,96	2,85	2,67	3,06	3,14	3,25	3,43	3,54	VAKBN	21,21	20,15	18,81	22,26	22,55	23,61	24,95	26,01
IEYHO	7,53	7,02	6,68	8,03	7,87	8,38	8,72	9,23	VESTL	45,05	43,33	39,91	46,76	48,47	50,19	53,61	55,33
ISCTR	11,63	11,19	10,31	12,07	12,51	12,95	13,83	14,27	YEOTK	49,35	47,40	43,50	51,30	53,25	55,20	59,10	61,05
ISMEN	40,89	39,33	36,19	42,46	44,03	45,59	48,73	50,29	YKBNK	23,18	22,28	20,48	24,08	24,98	25,88	27,68	28,58
KARSN	9,80	9,39	8,80	10,20	10,39	10,80	11,39	11,80	ZOREN	3,13	3,01	2,82	3,24	3,32	3,44	3,63	3,75

Burada yer alan yatırım bilgi, yorum ve tavsiyeleri yatırım danışmanlığı kapsamında değildir. Yatırım danışmanlığı hizmeti, yetkili kuruluşlar tarafından kişilerin risk ve getiri tercihleri dikkate alınarak kişiye özel sunulmaktadır. Burada yer alan yorum ve tavsiyeler ise genel niteliktedir. Bu tavsiyeler mali durumunuz ile risk ve getiri tercihlerinize uygun olmayabilir. Bu nedenle, sadece burada yer alan bilgilere dayanarak yatırım kararı verilmesi beklentilerinize uygun sonuçlar doğurmayabilir.

CCOLA	14	50	RSI	StochS	MACD	CCI	Kod	14	50	RSI	StochS	MACD	CCI
	Günlük H.O.	Günlük H.O.						Günlük H.O.	Günlük H.O.				
AEFES	●	●	●	●	●	●	ISMEN	●	●	●	●	●	●
AGHOL	●	●	●	●	●	●	IZENR	●	●	●	●	●	●
AHGAZ	●	●	●	●	●	●	IZMDC	●	●	●	●	●	●
AKBNK	●	●	●	●	●	●	KARSN	●	●	●	●	●	●
AKCNS	●	●	●	●	●	●	KAYSE	●	●	●	●	●	●
AKFYE	●	●	●	●	●	●	KCAER	●	●	●	●	●	●
AKSA	●	●	●	●	●	●	KCHOL	●	●	●	●	●	●
AKSEN	●	●	●	●	●	●	KLSER	●	●	●	●	●	●
ALARK	●	●	●	●	●	●	KMPUR	●	●	●	●	●	●
ALBRK	●	●	●	●	●	●	KONTR	●	●	●	●	●	●
ALFAS	●	●	●	●	●	●	KONYA	●	●	●	●	●	●
ARCLK	●	●	●	●	●	●	KORDS	●	●	●	●	●	●
ASELS	●	●	●	●	●	●	KOZAA	●	●	●	●	●	●
ASGYO	●	●	●	●	●	●	KOZAL	●	●	●	●	●	●
ASTOR	●	●	●	●	●	●	KRDMD	●	●	●	●	●	●
BERA	●	●	●	●	●	●	MAVI	●	●	●	●	●	●
BIENY	●	●	●	●	●	●	MGROS	●	●	●	●	●	●
BIMAS	●	●	●	●	●	●	MIATK	●	●	●	●	●	●
BIOEN	●	●	●	●	●	●	ODAS	●	●	●	●	●	●
BOBET	●	●	●	●	●	●	OTKAR	●	●	●	●	●	●
BRSAN	●	●	●	●	●	●	OYAKC	●	●	●	●	●	●
BRYAT	●	●	●	●	●	●	PENTA	●	●	●	●	●	●
BUCIM	●	●	●	●	●	●	PETKM	●	●	●	●	●	●
CANTE	●	●	●	●	●	●	PGSUS	●	●	●	●	●	●
CCOLA	●	●	●	●	●	●	QUAGR	●	●	●	●	●	●
CIMSA	●	●	●	●	●	●	SAHOL	●	●	●	●	●	●
CWENE	●	●	●	●	●	●	SASA	●	●	●	●	●	●
DOAS	●	●	●	●	●	●	SDTTR	●	●	●	●	●	●
DOHOL	●	●	●	●	●	●	SISE	●	●	●	●	●	●
ECILC	●	●	●	●	●	●	SKBNK	●	●	●	●	●	●
ECZYT	●	●	●	●	●	●	SMRTG	●	●	●	●	●	●
EGEEN	●	●	●	●	●	●	SOKM	●	●	●	●	●	●
EKGYO	●	●	●	●	●	●	TATEN	●	●	●	●	●	●
ENERY	●	●	●	●	●	●	TAVHL	●	●	●	●	●	●
ENJSA	●	●	●	●	●	●	TCELL	●	●	●	●	●	●
ENKAI	●	●	●	●	●	●	THYAO	●	●	●	●	●	●
EREGL	●	●	●	●	●	●	TKFEN	●	●	●	●	●	●
EUPWR	●	●	●	●	●	●	TOASO	●	●	●	●	●	●
EUREN	●	●	●	●	●	●	TSKB	●	●	●	●	●	●
FROTO	●	●	●	●	●	●	TTKOM	●	●	●	●	●	●
GARAN	●	●	●	●	●	●	TTRAK	●	●	●	●	●	●
GESAN	●	●	●	●	●	●	TUKAS	●	●	●	●	●	●
GUBRF	●	●	●	●	●	●	TUPRS	●	●	●	●	●	●
GWIND	●	●	●	●	●	●	ULKER	●	●	●	●	●	●
HALKB	●	●	●	●	●	●	VAKBN	●	●	●	●	●	●
HEKTS	●	●	●	●	●	●	VESTL	●	●	●	●	●	●
IPEKE	●	●	●	●	●	●	YEOTK	●	●	●	●	●	●
ISCTR	●	●	●	●	●	●	YKBNK	●	●	●	●	●	●
ISDMR	●	●	●	●	●	●	YYLGD	●	●	●	●	●	●
ISGYO	●	●	●	●	●	●	ZOREN	●	●	●	●	●	●