

19 Ocak 2024

Açılıştan Kapanışa Piyasalar

BIST	Kapanış 18.01.2024	Günlük Değişim	Yurt Dışı Piyasalar	18.01.2024 (18.10)	19.01.2024 (07:45)	BIST Kapanış Sonrası Değişim
BIST 100	8.016,09	-0,10%	S&P 500 Vadeli	4.788,50	4.815,25	0,56%
BIST 30	8.649,34	-0,28%	Euro Stoxx 50 CFD	4.467,00	4.489,00	0,49%
BIST Banka	9.674,03	-0,90%	ABD 10 Yıllık (bps)	4,12	4,16	4
BIST Sanayi	11.905,23	0,22%	Brent	78,49	78,91	0,54%
BIST 30 Yakın Vade	8.985,25	-0,89%	Ons Altın	2.012,01	2.021,27	0,46%
Türkiye 2 Yıllık (bps)	41,99	7	USDTRY	30,12	30,18	0,20%
Türkiye 10 Yıllık (bps)	27,15	-16	Nikkei 225	35.466,10	35.797,40	0,93%

Önemli Haberler

- ABD Senatosu**, federal hükümetin kısmi olarak kapanmasını önleyecek geçici bütçe tasarısını onayladı. Söz konusu tasarı, yasalaşması durumunda, 1 Ekim 2023'de başlayan 2024 mali yılında hükümetin kapanmasını önlemeye yönelik 3'üncü geçici bütçe olacak.
- Uluslararası kredi derecelendirme kuruluşu S&P Global**, Türk şirketlerinin sermaye piyasasına erişiminin iyileştirilmesinin 2024-2025 yıllarında büyümeyi destekleyebileceğini belirterek, derecelendirilen Türk şirketlerinin çoğunun, daha ortodoks ekonomi politikasına dönüşten faydalanabilecek iyi bir konumda olduğunu bildirdi.
- Tahvil piyasasında**, yılın ilk haftasında durgunluk yaşanırken yılın ikinci haftasında yüklü yabancı girişi gerçekleşti. TCMB verilerine göre, yabancı yatırımcıların tahvilde net alımı 12 Ocak haftasında 425 milyon dolar olarak gerçekleşti. Böylelikle 8 Aralık haftasından bu yana en yüklü yabancı girişi görüldü. Aynı dönemde hisse tarafında net 157 milyon dolarlık yabancı alımı gerçekleşti.

Ekonomik Takvim

Saat	Veri	Beklenti	Önceki
10:00	TCMB, Piyasa Katılımcıları Anketi	-	-
18:00	ABD, Michigan Tüketici Güveni (Ocak Ön Okuma)	70	69,7

Tedbir Kararları

- BAYRK** payları VBTS kapsamında 16/02/2024 seans sonuna kadar tek fiyat işlem yöntemi ile işlem görecektir.
- AYCES** paylarında VBTS kapsamında 16/02/2024 seans sonuna kadar brüt takas uygulanacaktır.

Hak Kullanımları

- TRILC** olağanüstü genel kurul toplantısı bugün gerçekleştirilecek.

SPK Bülteni

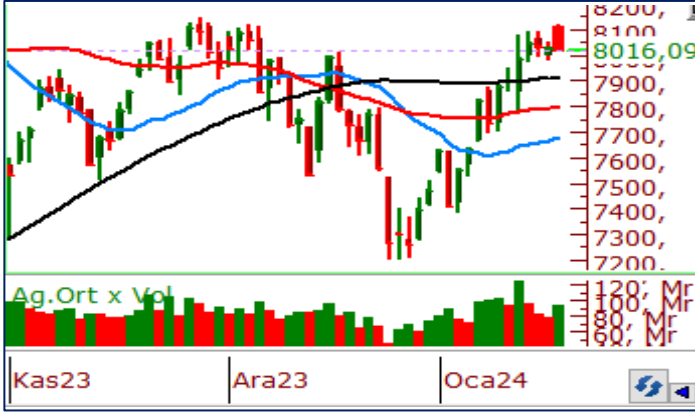
- LRSHO, KNFRT, DURDO, CELHA, PCILT** ve **SEKUR** sermaye artırımları SPK tarafından onaylandı.

KAP Haberleri

- ⚙️ **ASELS**, Türkiye Cumhuriyeti Cumhurbaşkanlığı Savunma Sanayii Başkanlığı ile Deniz Hava Savunma Sistemleri kapsamında, 15.632.304 Euro ve 182.314.702 TL tutarında sözleşme imzaladı. Şirketin son dört çeyrek hasılatı 49,6 Milyar TL'dir. (P.Değ: 220,7 Milyar TL, F/K: 13,9)
- ⚙️ **KAYSE**, 11 bin 832 ton şeker ihracat izin miktarının Ticaret Bakanlığı tarafından 19 bin 608 ton artırılarak toplam 31 bin 440 tona yükseltildiğini açıkladı. ilk izin tarihinden itibaren şirketin şeker ihracat miktarı 4 bin tona ulaştı. (P.Değ: 23,2 Milyar TL, F/K: 4,6)
- ⌚ **MAKTK**, odak işleri dışında kalan sektörler için üretimde kullanılmakta olan çeşitli makina ve teçhizatın Azmüsebat Çelik Sanayi ve Ticaret A.Ş. şirketine değerlendirme raporunda yer alan 105.000.000 TL bedelle nakden satılmasına karar verdi. (P.Değ: 1,1 Milyar TL, F/K: 8,4)
- ⌚ **OYAKC**, Taiwan Cement Corporation (TCC) ile OYAK Denizli Çimento A.Ş. hisselerinin %20'lik kısmının TCC'ye devredilmesine yönelik sözleşme doğrultusunda Rekabet Kurulu izni alındı. (P.Değ: 68,4 Milyar TL, F/K: 8,1)
- ⌚ **PENTA**, Lexar Co.Ltd. firması ile distribütörlük sözleşmesi imzaladı. (P.Değ: 7,2 Milyar TL, F/K: 46,3)
- ⌚ **PLTUR**, iki farklı şirket ile 2024 yılı personel taşıma işi kapsamında toplam 16.000.000 TL + KDV tutarında sözleşme imzaladı. Şirketin son 4 çeyreklik hasılatı 2,0 Milyar TL'dir. (P.Değ: 3,8 Milyar TL, F/K: 8,0)

*Bültendeki haberler, Kamuyu Aydınlatma Platformu'na saat 08:30'a kadar gelen haberleri kapsamaktadır.

BİST 100 Teknik Analizi



BİST 100 endeksi son işlem gününde 8.016-8.117 puan aralığında hareket ederek günü %0,10 oranında değer kaybıyla 8.016 puandan tamamladı.

Endekste dün güne güçlü bir biçimde başlasak da özellikle öğleden sonra gelen satışlar ile birlikte kapanışa doğru satışların arttığını gördük. Her ne kadar bu hafta içerisinde gelen satışların fazla derin olmayıp BİST 100 endeksinin 8.000 puan üzerinde tutunduğunu görsek de son günlerdeki durağanlık endekste kısmi momentum kaybına neden oldu. Bugün gün içerisinde alımların gelmesi halinde 8.100 ve 8.150 seviyeleri takip edilecektir. Endeksin 8.000 üzerinde gün içerisinde kalıcı olamaması durumunda ise satış baskısı ile karşılaşabiliriz. Bu durumda 7.980 ve 7.900 bölgeleri destek bölgeleri olarak takip edilecektir.

VİOP 30 Teknik Analizi



Şubat Vadeli Endeks 30 kontratı son işlem gününde 8.984.-9.144 puan arasında hareket ederek günü 8.985 puandan tamamladı. Akşam seansı kapanışı ise 8.993 puandan gerçekleşti.

Endeks 30 sözleşmesinde gün içerisinde 9.050 puan üzerinde fiyatlamalar görsek de kapanışa doğru gelen satış baskısı ile 9.050 yatay desteğinin aşağı yönlü kırıldığını gördük. Kısa vadede teknik açıdan olumsuz olarak değerlendirdiğimiz bu durum teknik göstergelerde momentum kaybına neden oldu. Bugün endeks kontratında alımların gelmesi halinde üst bölgede 9.050 ve 110 seviyesi takip edilecektir. 9.110 bölgesinin üzerinde yukarı momentumun güç kazandığını ve 9.150 bölgesine doğru gelen alımlar görebiliriz. Kontratta satışın devamı halinde ise 8.870 ve 8.790 seviyeleri destek bölgeleri olarak takip edilecektir.

HİSSELER	PİVOT DESTEKLER					PİVOT DİRENÇLER			HİSSELER	PİVOT DESTEKLER					PİVOT DİRENÇLER		
	Destek 1	Destek 2	Destek 3	Kapanış	Pivot	Direnç 1	Direnç 2	Direnç 3		Destek 1	Destek 2	Destek 3	Kapanış	Pivot	Direnç 1	Direnç 2	Direnç 3
AEFES	131,03	128,27	126,13	133,80	133,17	135,93	138,07	140,83	ISMEN	31,02	30,62	29,90	31,42	31,74	32,14	32,86	33,26
AGHOL	220,27	215,23	211,07	225,30	224,43	229,47	233,63	238,67	IZENR	29,37	28,41	26,53	30,32	31,25	32,21	34,09	35,05
AHGAZ	10,80	10,60	10,47	11,00	10,93	11,13	11,26	11,46	IZMDC	6,07	6,00	5,92	6,14	6,15	6,22	6,30	6,37
AKBNK	40,26	39,50	37,98	41,02	41,78	42,54	44,06	44,82	KARSN	8,91	8,76	8,63	9,06	9,04	9,19	9,32	9,47
AKCNS	158,30	153,40	150,40	163,20	161,30	166,20	169,20	174,10	KAYSE	32,47	32,13	31,47	32,80	33,13	33,47	34,13	34,47
AKFYE	18,55	18,21	17,98	18,90	18,78	19,12	19,35	19,69	KCAER	31,38	31,10	30,54	31,66	31,94	32,22	32,78	33,06
AKSA	87,28	86,57	85,13	88,00	88,72	89,43	90,87	91,58	KCHOL	155,07	153,63	151,07	156,50	157,63	159,07	161,63	163,07
AKSEN	33,56	33,26	32,86	33,86	33,96	34,26	34,66	34,96	KLSE	64,15	63,30	61,60	65,00	65,85	66,70	68,40	69,25
ALARK	95,48	93,97	92,38	97,00	97,07	98,58	100,17	101,68	KMPUR	61,10	60,05	58,70	62,15	62,45	63,50	64,85	65,90
ALBRK	4,01	3,88	3,76	4,13	4,13	4,26	4,38	4,51	KONTR	220,63	214,77	206,73	226,50	228,67	234,53	242,57	248,43
ALFAS	89,90	85,95	82,05	93,85	93,80	97,75	101,65	105,60	KONYA	7138,33	7036,67	6933,33	7240,00	7241,67	7343,33	7446,67	7548,33
ARCLK	127,07	125,53	122,47	128,60	130,13	131,67	134,73	136,27	KORDS	80,32	79,98	79,42	80,65	80,88	81,22	81,78	82,12
ASELS	47,99	47,57	46,85	48,40	48,71	49,13	49,85	50,27	KOZAA	45,42	44,74	43,82	46,10	46,34	47,02	47,94	48,62
ASGYO	15,11	14,71	14,02	15,52	15,80	16,20	16,89	17,29	KOZAL	19,95	19,79	19,47	20,12	20,27	20,43	20,75	20,91
ASTOR	104,10	97,80	93,60	110,40	108,30	114,60	118,80	125,10	KRDMD	25,06	24,82	24,42	25,30	25,46	25,70	26,10	26,34
BERA	11,80	11,62	11,28	11,97	12,14	12,32	12,66	12,84	MAVI	126,60	124,40	122,00	128,80	129,00	131,20	133,60	135,80
BIENY	42,15	41,55	40,45	42,76	43,25	43,85	44,95	45,55	MGROS	369,42	362,33	358,67	376,50	373,08	380,17	383,83	390,92
BIMAS	331,33	328,92	325,83	333,75	334,42	336,83	339,92	342,33	MIATK	32,51	31,05	28,97	33,96	34,59	36,05	38,13	39,59
BIOEN	18,36	18,03	17,42	18,70	18,97	19,30	19,91	20,24	ODAS	8,44	8,33	8,21	8,54	8,56	8,67	8,79	8,90
BOBET	33,21	32,51	31,93	33,92	33,79	34,49	35,07	35,77	OTKAR	444,00	438,00	431,00	450,00	451,00	457,00	464,00	470,00
BRSAN	558,17	546,33	527,67	570,00	576,83	588,67	607,33	619,17	OYAKC	58,18	57,42	56,08	58,95	59,52	60,28	61,62	62,38
BRYAT	2377,83	2323,67	2221,33	2432,00	2480,17	2534,33	2636,67	2690,83	PENTA	18,17	17,98	17,78	18,35	18,37	18,56	18,76	18,95
BUCIM	7,41	7,33	7,27	7,49	7,47	7,55	7,61	7,69	PETKM	19,91	19,67	19,27	20,16	20,31	20,55	20,95	21,19
CANTE	17,24	17,10	16,83	17,38	17,51	17,65	17,92	18,06	PGSUS	708,83	704,17	694,83	713,50	718,17	722,83	732,17	736,83
COLLA	527,17	516,33	508,67	538,00	534,83	545,67	553,33	564,17	QUAGR	3,85	3,79	3,70	3,90	3,94	4,00	4,09	4,15
CIMSA	30,50	30,28	29,84	30,72	30,94	31,16	31,60	31,82	SAHOL	69,25	68,50	67,75	70,00	70,00	70,75	71,50	72,25
CWENE	298,83	292,67	285,08	305,00	306,42	312,58	320,17	326,33	SASA	34,67	33,33	32,19	36,02	35,81	37,15	38,29	39,63
DOAS	240,00	237,90	233,70	242,10	244,20	246,30	250,50	252,60	SDTTR	299,17	293,33	286,67	305,00	305,83	311,67	318,33	324,17
DOHOL	12,56	12,47	12,36	12,64	12,67	12,76	12,87	12,96	SISE	47,60	47,38	46,94	47,82	48,04	48,26	48,70	48,92
ECILC	45,15	44,51	43,51	45,80	46,15	46,79	47,79	48,43	SKBNK	4,88	4,78	4,59	4,98	5,07	5,17	5,36	5,46
ECZYT	258,00	252,75	242,25	263,25	268,50	273,75	284,25	289,50	SMRTG	58,20	56,35	54,30	60,05	60,25	62,10	64,15	66,00
EGEEN	10645,00	10410,00	10120,00	10880,00	10935,00	11170,00	11460,00	11695,00	SOKM	54,95	54,15	53,20	55,75	55,90	56,70	57,65	58,45
EKGYO	8,73	8,49	8,34	8,98	8,88	9,12	9,27	9,51	TATEN	34,88	33,20	29,90	36,56	38,18	39,86	43,16	44,84
ENERY	130,83	127,17	122,43	134,50	135,57	139,23	143,97	147,63	TAVHL	126,10	124,80	123,00	127,40	127,90	129,20	131,00	132,30
ENJSA	50,02	49,43	48,42	50,60	51,03	51,62	52,63	53,22	TCELL	63,90	63,35	62,65	64,45	64,60	65,15	65,85	66,40
ENKAI	34,66	34,46	34,20	34,86	34,92	35,12	35,38	35,58	THYAO	249,25	247,75	244,75	250,75	252,25	253,75	256,75	258,25
EREGL	42,00	41,48	40,44	42,52	43,04	43,56	44,60	45,12	TKFEN	38,72	38,34	38,00	39,10	39,06	39,44	39,78	40,16
EUPWR	172,23	166,37	159,63	178,10	178,97	184,83	191,57	197,43	TOASO	230,00	229,00	227,00	231,00	232,00	233,00	235,00	236,00
EUREN	15,59	15,41	15,09	15,76	15,91	16,09	16,41	16,59	TSKB	7,50	7,40	7,18	7,61	7,72	7,82	8,04	8,14
FROTO	794,00	790,00	782,00	798,00	802,00	806,00	814,00	818,00	TTKOM	29,45	29,23	28,89	29,66	29,79	30,01	30,35	30,57
GARAN	62,07	61,18	59,57	62,95	63,68	64,57	66,18	67,07	TTRAK	706,67	699,83	687,17	713,50	719,33	726,17	738,83	745,67
GESAN	70,17	68,33	66,17	72,00	72,33	74,17	76,33	78,17	TUKAS	7,20	6,98	6,69	7,41	7,49	7,71	8,00	8,22
GUBRF	135,00	133,80	131,50	136,20	137,30	138,50	140,80	142,00	TUPRS	138,77	137,63	135,37	139,90	141,03	142,17	144,43	145,57
GWIND	23,96	23,76	23,46	24,16	24,26	24,46	24,76	24,96	ULKER	78,87	77,93	76,22	79,80	80,58	81,52	83,23	84,17
HALKB	12,53	12,40	12,16	12,65	12,77	12,90	13,14	13,27	VAKBN	13,60	13,41	13,01	13,80	14,00	14,19	14,59	14,78
HEKTS	16,85	16,46	16,00	17,25	17,31	17,70	18,16	18,55	VESTL	48,25	47,81	47,31	48,70	48,75	49,19	49,69	50,13
IPEKE	33,17	32,73	31,99	33,60	33,91	34,35	35,09	35,53	YEOTK	205,70	198,60	190,20	212,80	214,10	221,20	229,60	236,70
ISCTR	25,51	25,17	24,51	25,86	26,17	26,51	27,17	27,51	YKBNK	21,73	21,47	20,97	21,98	22,23	22,49	22,99	23,25
ISDMR	34,67	34,45	33,99	34,90	35,13	35,35	35,81	36,03	YYLGD	14,16	13,87	13,46	14,46	14,57	14,86	15,27	15,56
ISGYO	17,18	16,67	15,71	17,70	18,14	18,65	19,61	20,12	ZOREN	4,39	4,34	4,29	4,43	4,44	4,49	4,54	4,59

Kod	14	50	RSI	StochS	MACD	CCI	Kod	14	50	RSI	StochS	MACD	CCI
	Günlük H.O.	Günlük H.O.						Günlük H.O.	Günlük H.O.				
AEFES	●	●	●	●	●	●	ISMEN	●	●	●	●	●	●
AGHOL	●	●	●	●	●	●	IZENR	●	●	●	●	●	●
AHGAZ	●	●	●	●	●	●	IZMDC	●	●	●	●	●	●
AKBNK	●	●	●	●	●	●	KARSN	●	●	●	●	●	●
AKCNS	●	●	●	●	●	●	KAYSE	●	●	●	●	●	●
AKFYE	●	●	●	●	●	●	KCAER	●	●	●	●	●	●
AKSA	●	●	●	●	●	●	KCHOL	●	●	●	●	●	●
AKSEN	●	●	●	●	●	●	KLSEK	●	●	●	●	●	●
ALARK	●	●	●	●	●	●	KMPUR	●	●	●	●	●	●
ALBRK	●	●	●	●	●	●	KONTR	●	●	●	●	●	●
ALFAS	●	●	●	●	●	●	KONYA	●	●	●	●	●	●
ARCLK	●	●	●	●	●	●	KORDS	●	●	●	●	●	●
ASELS	●	●	●	●	●	●	KOZAA	●	●	●	●	●	●
ASGYO	●	●	●	●	●	●	KOZAL	●	●	●	●	●	●
ASTOR	●	●	●	●	●	●	KRDMD	●	●	●	●	●	●
BERA	●	●	●	●	●	●	MAVI	●	●	●	●	●	●
BIENY	●	●	●	●	●	●	MGROS	●	●	●	●	●	●
BIMAS	●	●	●	●	●	●	MIATK	●	●	●	●	●	●
BIOEN	●	●	●	●	●	●	ODAS	●	●	●	●	●	●
BOBET	●	●	●	●	●	●	OTKAR	●	●	●	●	●	●
BRSAN	●	●	●	●	●	●	OYAKC	●	●	●	●	●	●
BRYAT	●	●	●	●	●	●	PENTA	●	●	●	●	●	●
BUCIM	●	●	●	●	●	●	PETKM	●	●	●	●	●	●
CANTE	●	●	●	●	●	●	PGSUS	●	●	●	●	●	●
CCOLA	●	●	●	●	●	●	QUAGR	●	●	●	●	●	●
CIMSA	●	●	●	●	●	●	SAHOL	●	●	●	●	●	●
CWENE	●	●	●	●	●	●	SASA	●	●	●	●	●	●
DOAS	●	●	●	●	●	●	SDTTR	●	●	●	●	●	●
DOHOL	●	●	●	●	●	●	SISE	●	●	●	●	●	●
ECILC	●	●	●	●	●	●	SKBNK	●	●	●	●	●	●
ECZYT	●	●	●	●	●	●	SMRTG	●	●	●	●	●	●
EGEEN	●	●	●	●	●	●	SOKM	●	●	●	●	●	●
EKGYO	●	●	●	●	●	●	TATEN	●	●	●	●	●	●
ENERY	●	●	●	●	●	●	TAVHL	●	●	●	●	●	●
ENJSA	●	●	●	●	●	●	TCELL	●	●	●	●	●	●
ENKAI	●	●	●	●	●	●	THYAO	●	●	●	●	●	●
EREGL	●	●	●	●	●	●	TKFEN	●	●	●	●	●	●
EUPWR	●	●	●	●	●	●	TOASO	●	●	●	●	●	●
EUREN	●	●	●	●	●	●	TSKB	●	●	●	●	●	●
FROTO	●	●	●	●	●	●	TTKOM	●	●	●	●	●	●
GARAN	●	●	●	●	●	●	TTRAK	●	●	●	●	●	●
GESAN	●	●	●	●	●	●	TUKAS	●	●	●	●	●	●
GUBRF	●	●	●	●	●	●	TUPRS	●	●	●	●	●	●
GWIND	●	●	●	●	●	●	ULKER	●	●	●	●	●	●
HALKB	●	●	●	●	●	●	VAKBN	●	●	●	●	●	●
HEKTS	●	●	●	●	●	●	VESTL	●	●	●	●	●	●
IPEKE	●	●	●	●	●	●	YEOTK	●	●	●	●	●	●
ISCTR	●	●	●	●	●	●	YKBNK	●	●	●	●	●	●
ISDMR	●	●	●	●	●	●	YYLGD	●	●	●	●	●	●
ISGYO	●	●	●	●	●	●	ZOREN	●	●	●	●	●	●