

Endeks	%	Değer	Pariteler	%	Değer	Y. Dışı Vadeli	%	Değer			
BIST100	↑	2,89	2451,3	DolarTL	↑	0,08	17,48	S&P500	↑	0,15	3839,5
BIST30	↑	3,46	2614,2	EuroTL	↑	0,05	17,72	Altın Ons/\$	↑	0,03	1709,74
BIST30 Y.Vade	↑	4,24	2703,0	EuroDolar	→	0,00	1,01	Ham Petrol	↓	-0,05	98,71

KAP Haberleri

- ARCLK**, 2Ç22 finansal sonuçlarını 26.07.2022'de açıklayacak. (P.Değ: 44,6 Milyar TL, F/K: 14,2)
- BASCM** yönetim kurulu %52,93 bedelli sermaye artırım kararı aldı. Şirket esas sermaye sistemine tabi olduğundan sermaye artırım kararının yapılacak genel kurul tarafından da onaylanması gerekiyor. İşlem sonucunda BASCM'in mevcut 431.559.120 TL sermayesi 660.000.000'a yükselecek. (P.Değ: 1,4 Milyar TL, F/K: -)
- BOSSA**, %474 bedelsiz sermaye artırımını 20.07.2022'de gerçekleştirecek. (P.Değ: 3,7 Milyar TL, F/K: 8,3)
- BRSAN**, Danimarka'nın Lolland ve Falster adalarında bulunan endüstriyel tesislere gerekli biyogazın taşınmasında kullanılacak olan hat borularının tedarikine dair 13,5 Milyon EUR bedelli ihaleyi kazandı. Söz konusu boruların sevkiyatı 2022 yılı içerisinde Gemlik tesislerinden gerçekleştirilecektir. Şirketin 2021 yılı hasılatı 7,33 Milyar TL'dir. (P.Değ: 5,4 Milyar TL, F/K: 41,6)
- DERHL**, iç kaynaklardan %135,02 bedelsiz sermaye artırım kararı aldı. Yapılacak işlem sonucunda şirketin mevcut 31.912.500 TL sermayesi 75.000.000'e yükselecek. (P.Değ: 0,3 Milyar TL, F/K: 5,8)
- ECILC**, Türkiye ve KKTC'de pazarlama ve satış haklarına sahip olduğu Vicineum adlı kanser ilacının araştırma ve geliştirme faaliyetlerini yürüten Sesen Bio, "Vicineum" markalı ilacın klinik geliştirme çalışmalarını kendi isteğiyle durdurmaya ve ürünün geliştirilmesine yönelik çalışmalara devam edebilmek için stratejik ortaklık alternatiflerini değerlendirmeye karar verdiğini duyurdu. Şirket, Vicineum'un hakları için yapılacak ön ödemeyi FDA (ABD Gıda ve ilaç İdaresi) onayı alınmasına başlayan protokol hükümlerinin hala geçerli olduğunu belirtti. Sesen Bio hisseleri dün ABD'deki işlemlerinde %31,60 değer kaybetti. (P.Değ: 9,4 Milyar TL, F/K: 11,7)
- HTTBT**, Pakistan'ın teknoloji konusunda önde gelen ve bünyesinde teknopark barındıran tek üniversitesi olan NUST'da, ülkedeki teknolojik alanda değer yaratmak için, %100 bağlı ortaklık şeklinde nominal sermayesi 1 Milyon Pakistan Rupisi olan bir yazılım geliştirme şirketinin kurulmasına karar verdi. (P.Değ: 1,9 Milyar TL, F/K: 61,7)
- LIDER**, "Lider Elektrikli Otomobil Şarj İstasyonları" markasını tescil ettirdi. (P.Değ: 1,6 Milyar TL, F/K: 11,3)
- MIPAZ**, Pendik'te %68,42 kısmına sahip olduğu bir arsanın hazineye devrine ilişkin açtığı davada tazminat hakkı kazandığını ve payına düşen tutarın 58.234.313 TL olduğunu, davalının hukuki süreci ilerlettiğini ancak İstinaf Mahkemesi'nin davalının başvurusunu temyiz yolu açık olarak reddettiğini açıklamıştı. Yargıtay, yeniden oluşturulacak bilirkişi kurulu ile keşif yapılarak elde edilecek rapora göre hüküm verilmesi gerektiği gerekçesiyle davalı tarafın temyiz itirazını haklı buldu. MIPAZ yasal sürecin devam etmekte olduğunu bildirdi. (P.Değ: 1,3 Milyar TL, F/K: 18,6)

KAP Haberleri

- OTKAR**, İETT'nin açtığı 60 adet elektrikli tip minibüs alımı, gerekli şarj üniteleri temini ve araçların 2 yıllık bakımını içeren ihaleye tek teklif veren şirket olmuştur. İhale komisyonu, ihaleyi uygun teklif çıkmadığından iptal etti. (P.Değ: 10,7 Milyar TL, F/K: 9,4)
- PCILT**, hizmet kalite ve çeşitliliğini artırma fırsatı edinmek amacıyla radyo planlama ajansları Media Live'n'i 27,5 Milyon TL ve Media Life'i 5 Milyon TL bedelle satın almak için pay devir sözleşmeyi imzaladı. Şirketin 2021 yılı hasılatı 835 Milyon TL'dir. (P.Değ: 0,6 Milyar TL, F/K: 16,1)
- SAYAS**, Çin Halk Cumhuriyeti'nde yerleşik bir şirkete verdiği iki ayrı teklifin birlikte onaylandığını, 2022 yılı içerisinde teslimatların tamamlanması planlanan anlaşmanın toplam bedelinin 1,4 Milyon EUR olduğunu bildirdi. (P.Değ: 1,0 Milyar TL, F/K: 12,6)
- TTKOM**, 2Ç22 finansal sonuçlarını 08.08.2022'de açıklayacak. (P.Değ: 30,5 Milyar TL, F/K: 6,1)

Tedbir Kararları

- ASUZU** payları VBTS kapsamında 19/07/2022 seans başından 18/08/2022 seans sonuna kadar açığa satışa ve kredili işlemlere konu edilemeyecektir.

Genel Kurul, Sermaye Artırımı ve Temettüleri

- AKSEN**, **EPLAS** ve **MZHL**'nin genel kurulları bugün gerçekleşecek.
- PSGYO**, %273,83'lük bedelsiz sermaye artırımını bugün gerçekleştirecek.
- VERTU**'nun nakit temettüsünün net 0,10 TL ödeme bugün gerçekleşecek.

Önemli Haberler

- Apple'ın işe alımları yavaşlatacağı yönündeki haberler ekonomik görünümüne dair endişeyi artırırken küresel piyasalarda risk iştahını baskıladı. Çin'deki vaka sayıları da piyasanın odağında yer almaya devam ediyor. Çin Şanghay endeksi %0,40, Hong Kong Hang Seng %0,91 ve Güney Kore KOSPI endeksi %0,20 geriledi. Tatilden çıkan Japonya Nikkei 225 endeksi %0,67 artıda işlem görüyor.
- Gazprom, Avrupalı birçok büyük enerji şirketine "mücbir sebep" bildirdi. Buna göre, şirket elinde olmayan "olağanüstü" koşullardan dolayı gaz tedarikini sağlayamayacak. Gazprom'un uyarısını alan şirketler arasında Alman enerji şirketleri Uniper SE ve RWE AG yer alıyor.

Yasal Uyarı: Burada yer alan yatırım bilgi, yorum ve tavsiyeleri yatırım danışmanlığı kapsamında değildir. Yatırım danışmanlığı hizmeti, yetkili kuruluşlar tarafından kişilerin risk ve getiri tercihleri dikkate alınarak kişiye özel sunulmaktadır. Burada yer alan yorum ve tavsiyeler ise genel niteliktedir. Bu tavsiyeler mali durumunuz ile risk ve getiri tercihlerinize uygun olmayabilir. Bu nedenle, sadece burada yer alan bilgilere dayanarak yatırım kararı verilmesi beklentilerinize uygun sonuçlar doğurmayabilir.

BIST100 Teknik Analiz



Bist100 endeksi Pazartesi gününü %2,89 yükselişle 2451 puanda tamamladı. Endeksin 50 günlük üssel ortalaması üzerinde, günün en yüksek seviyesinden kapanış almasını teknik açıdan olumlu buluyoruz.

Bugün için ilk desteğin 50 günlük ortalama ve yatay trend desteğinin geçtiği 2440'ta oluşmasını bekliyoruz. Endeks 2440 üzerinde kalabilirse, azalan kanal direnci ile yatay trend direncinin kesiştiği 2470'e doğru yükselişini sürdürecektir. Endekste satış baskısının azalması için 2470 üzerinde kapanışlara ihtiyacımız olduğunu düşünüyoruz.

2440 desteği altında 2400 ve 2380 yatay trend desteklerine doğru geri çekilmeler yaşanabilir. 2370 desteği aşağı kırılırsa satışların 100 günlük ortalamasının geçtiği 2340'a doğru derinleşebileceğini belirtmek isteriz.

VIOP30 Teknik Analiz



Ağustos vade Endeks30 Sözleşmesi, %3,71 ile 31 Mayıs'tan bugüne kadarki en sert yükselişini gerçekleştirdi.

Endeksin daha önce test ettiği ancak geçemediği 9 günlük üssel ortalama 2710'da direnç oluşturuyor. Gücü teyit edilmiş olan bu ortalamanın ilk denemede geçilmesi düşük olasılık.

Ancak kar realizasyonları 2677-2680 bölgesinde karşılanabilirse direnç güç kaybedecektir.

2670'in altına inilmesi halinde 2675 stoplu 2644 desteğini hedefleyen kısa pozisyon açılabilir.

Sahip olunan uzun pozisyonların 2677 desteği aşağı kırılmadığı sürece korunmasını öneriyoruz.

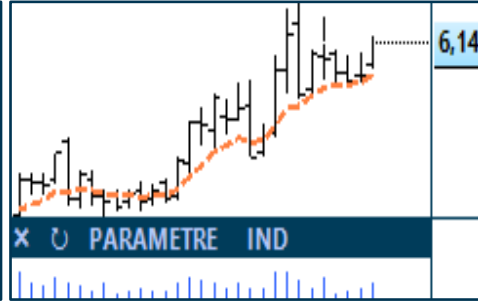
Teknik Analiz Hisse Önerileri



AKBNK

Yükselen dip görüntüsü oluşturarak 21 günlük üssel ortalaması üzerinde kapanış alan AKBNK, yükseliş trendi oluşturmayı deniyor.

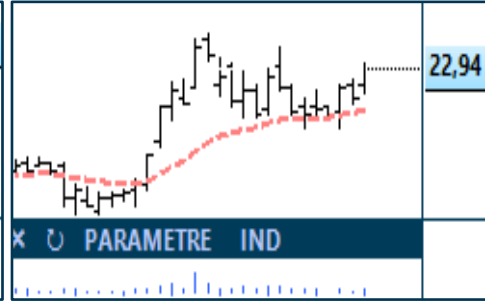
Hedef Fiyat: 8,55 TL, 9 TL
Zarar Kes: 7,98 TL



OZKGY

Kısa vadeli ortalaması üzerinde yatay düzeltme yapan OZKGY, olumlu trendini sürdürmeyi deniyor.

Hedef Fiyat: 6,40 TL, 6,70 TL
Zarar Kes: 5,98 TL



TKFEN

21 günlük üssel ortalamasından destek bulan TKFEN, olumlu trend oluşturmayı deniyor.

Hedef Fiyat: 24,10 TL, 25,10 TL
Zarar Kes: 22,10 TL

Yasal Uyarı: Burada yer alan yatırım bilgi, yorum ve tavsiyeleri yatırım danışmanlığı kapsamında değildir. Yatırım danışmanlığı hizmeti, yetkili kuruluşlar tarafından kişilerin risk ve getiri tercihleri dikkate alınarak kişiye özel sunulmaktadır. Burada yer alan yorum ve tavsiyeler ise genel niteliktedir. Bu tavsiyeler mali durumunuz ile risk ve getiri tercihlerinize uygun olmayabilir. Bu nedenle, sadece burada yer alan bilgilere dayanarak yatırım kararı verilmesi beklentilerinize uygun sonuçlar doğurmayabilir.

Phillip Portföy Yatırım Fonları

Yatırım Fonu Nedir?

Yatırım fonları, birçok bireysel yatırımcının parasının bir havuzda toplandığı ve onlar adına portföy yönetiminin yapıldığı finansal enstrümanlardır. Fonlar, yatırımcının belirlediği farklı risk ve getiri beklentilerine göre değerlendirilirken; hisse senedi, tahvil, repo, kıymetli madenler, emtia ve mevduat gibi farklı araçlar üzerinden değerlendirilmektedir.

Yatırım Fonları Nasıl Alınır?

TEFAS'da işlem gören tüm yatırım fonlarını öncelikle PhillipCapital'de yer alan hesabınız üzerinden alabilir veya hesap açarak kolayca erişim sağlayabilirsiniz. Buna ek olarak Türkiye'deki her banka ve aracı kurum platformlarından alım-satım gerçekleştirilebilir.

PPB / PHILLIP PORTFÖY BİRİNCİ HİSSE SENEDİ FONU

- Fon toplam değerinin en az %80'i devamlı olarak yerli ihraççıların hisse senetlerine yatırılır. Yatırım yapılacak sermaye piyasası araçlarının seçiminde, temel analize dayalı yöntemler kullanılarak gelecekte büyüme ve karlılık artışı vadeden, yeni yatırım iştahına sahip ve getirilerini küçük ortaklarıyla paylaşımaya açık, yatırımcı dostu yönetimlerce idare edilen şirketlerin hisselerine, teknik analiz yöntemleriyle alım satım seviyeleri tespit edilerek yatırım yapılır.

Birim Pay Fiyatı	1,347954
Günlük Getiri (%)	2,70%
Yılbaşından bu yana (%)	39,93%
Fon alış valörü	T+1
Fon Satış valörü	T+2

PPS / PHILLIP PORTFÖY BİRİNCİ SERBEST FON

- Fon, yerli ve yabancı para ve sermaye araçlarının spot ve vadeli fiyatlarının, gün içi fiyat dalgalanmalarından doğan arbitraj fırsatlarını kullanarak yatırımcılarına getiri sağlamayı amaçlar. Fon bu fırsatları değerlendirirken risklerini uygun gördüğü yüksek korelasyonlu yurt içi ve yurt dışı finansal ürünler yardımıyla hedge eder.
- Yatırımcıların fondan maksimum verimi almaları için yatırım vadelerini 6 ay ve üzerinde tutmaları tavsiye olunur.*

Birim Pay Fiyatı	1,068012
Günlük Getiri (%)	-0,095%
1 Ay (%)	3,13%
Fon alış valörü	T+1
Fon Satış valörü	T+2

Fon Portföyündeki Varlıklar: BIST payları ve VIOP sözleşmeleri

PJL / PHILLIP PORTFÖY PARA PİYASASI FONU

- Fon portföyünün tamamı devamlı olarak, vadesine en fazla 184 gün kalmış, likiditesi yüksek para ve sermaye piyasası araçlarından oluşacak ve Fon portföyünün günlük olarak hesaplanan ağırlıklı ortalama vadesi en fazla 45 gün olacaktır.

Birim Pay Fiyatı	1,148595
Günlük Getiri (%)	0,053%
Yılbaşından bu yana (%)	9,55%
Fon alış valörü	T+0
Fon Satış valörü	T+0

Fon Portföyündeki Varlıklar: Borçlanma Senetleri %52,64, T.Repo %20,76, TPP %19,36, Mevduat %4,79, Özel Sektör Kira Sertifikası %2,45

Yasal Uyarı: Burada yer alan yatırım bilgi, yorum ve tavsiyeleri yatırım danışmanlığı kapsamında değildir. Yatırım danışmanlığı hizmeti, yetkili kuruluşlar tarafından kişilerin risk ve getiri tercihleri dikkate alınarak kişiye özel sunulmaktadır. Burada yer alan yorum ve tavsiyeler ise genel niteliktedir. Bu tavsiyeler mali durumunuz ile risk ve getiri tercihlerinize uygun olmayabilir. Bu nedenle, sadece burada yer alan bilgilere dayanarak yatırım kararı verilmesi beklentilerinize uygun sonuçlar doğurmayabilir.

Kod	14	50	RSI	StochS	MACD	CCI	Kod	14	50	RSI	StochS	MACD	CCI
	Günlük H.O.	Günlük H.O.						Günlük H.O.	Günlük H.O.				
AEFES	●	●	●	●	●	●	ISMEN	●	●	●	●	●	●
AGHOL	●	●	●	●	●	●	JANTS	●	●	●	●	●	●
AKBNK	●	●	●	●	●	●	KARSN	●	●	●	●	●	●
AKFGY	●	●	●	●	●	●	KCHOL	●	●	●	●	●	●
AKSA	●	●	●	●	●	●	KONTR	●	●	●	●	●	●
AKSEN	●	●	●	●	●	●	KORDS	●	●	●	●	●	●
ALARK	●	●	●	●	●	●	KOZAA	●	●	●	●	●	●
ALBRK	●	●	●	●	●	●	KOZAL	●	●	●	●	●	●
ALGYO	●	●	●	●	●	●	KRDMD	●	●	●	●	●	●
ALKIM	●	●	●	●	●	●	LOGO	●	●	●	●	●	●
ARCLK	●	●	●	●	●	●	MAVI	●	●	●	●	●	●
ARDYZ	●	●	●	●	●	●	MGROS	●	●	●	●	●	●
ASELS	●	●	●	●	●	●	NTHOL	●	●	●	●	●	●
AYDEM	●	●	●	●	●	●	NUGYO	●	●	●	●	●	●
BAGFS	●	●	●	●	●	●	ODAS	●	●	●	●	●	●
BASGZ	●	●	●	●	●	●	OTKAR	●	●	●	●	●	●
BERA	●	●	●	●	●	●	OYAKC	●	●	●	●	●	●
BIMAS	●	●	●	●	●	●	PARSN	●	●	●	●	●	●
BRYAT	●	●	●	●	●	●	PETKM	●	●	●	●	●	●
BUCIM	●	●	●	●	●	●	PGSUS	●	●	●	●	●	●
CCOLA	●	●	●	●	●	●	PSGYO	●	●	●	●	●	●
CEMTS	●	●	●	●	●	●	QUAGR	●	●	●	●	●	●
CIMSA	●	●	●	●	●	●	SAHOL	●	●	●	●	●	●
DEVA	●	●	●	●	●	●	SASA	●	●	●	●	●	●
DOAS	●	●	●	●	●	●	SELEC	●	●	●	●	●	●
DOHOL	●	●	●	●	●	●	SISE	●	●	●	●	●	●
ECILC	●	●	●	●	●	●	SKBNK	●	●	●	●	●	●
EGEEN	●	●	●	●	●	●	SNGYO	●	●	●	●	●	●
EKGYO	●	●	●	●	●	●	SOKM	●	●	●	●	●	●
ENJSA	●	●	●	●	●	●	TAVHL	●	●	●	●	●	●
ENKAI	●	●	●	●	●	●	TCELL	●	●	●	●	●	●
ERBOS	●	●	●	●	●	●	THYAO	●	●	●	●	●	●
EREGL	●	●	●	●	●	●	TKFEN	●	●	●	●	●	●
FROTO	●	●	●	●	●	●	TKNSA	●	●	●	●	●	●
GARAN	●	●	●	●	●	●	TOASO	●	●	●	●	●	●
GENIL	●	●	●	●	●	●	TRGYO	●	●	●	●	●	●
GLYHO	●	●	●	●	●	●	TRILC	●	●	●	●	●	●
GOZDE	●	●	●	●	●	●	TSKB	●	●	●	●	●	●
GSDHO	●	●	●	●	●	●	TTKOM	●	●	●	●	●	●
GUBRF	●	●	●	●	●	●	TTRAK	●	●	●	●	●	●
GWIND	●	●	●	●	●	●	TUPRS	●	●	●	●	●	●
HALKB	●	●	●	●	●	●	TURSG	●	●	●	●	●	●
HEKTS	●	●	●	●	●	●	ULKER	●	●	●	●	●	●
INDES	●	●	●	●	●	●	VAKBN	●	●	●	●	●	●
INVES	●	●	●	●	●	●	VESBE	●	●	●	●	●	●
IPEKE	●	●	●	●	●	●	VESTL	●	●	●	●	●	●
ISCTR	●	●	●	●	●	●	YATAS	●	●	●	●	●	●
ISDMR	●	●	●	●	●	●	YKBNK	●	●	●	●	●	●
ISFIN	●	●	●	●	●	●	ZOREN	●	●	●	●	●	●
ISGYO	●	●	●	●	●	●	ZRGYO	●	●	●	●	●	●

Yasal Uyarı: Burada yer alan yatırım bilgi, yorum ve tavsiyeleri yatırım danışmanlığı kapsamında değildir. Yatırım danışmanlığı hizmeti, yetkili kuruluşlar tarafından kişilerin risk ve getiri tercihleri dikkate alınarak kişiye özel sunulmaktadır. Burada yer alan yorum ve tavsiyeler ise genel niteliktedir. Bu tavsiyeler mali durumunuz ile risk ve getiri tercihlerinize uygun olmayabilir. Bu nedenle, sadece burada yer alan bilgilere dayanarak yatırım kararı verilmesi beklentilerinize uygun sonuçlar doğurmayabilir.