

Constellation Energy Corporation (NASDAQ: CEG)

| | | | |
|-----------------------|-----------------|-------------------------|-------------|
| Son Kapanış | 284,27\$ | 52 Haftalık % Getiri | %50,46 |
| Piyasa Değeri | 102,90 Milyar\$ | S&P500 52 Haf. % Getiri | %32,69 |
| 52 Hafta En Yüksek | 412,70\$ | Ortalama Hacim | 3,82 Milyon |
| 52 Hafta En Düşük | 181,99\$ | F/K | 36,84 |
| 50 Günlük Fiyat Ort. | 301,28\$ | PD/DD | 5,86 |
| 200 Günlük Fiyat Ort. | 310,90\$ | FD/FAVÖK | 16,42 |

Şirket Profili ve Finansal Bilgiler

Constellation Energy Corp. nükleer, hidroelektrik, rüzgar ve güneş enerjisi olmak üzere sürdürülebilir ve karbonsuz enerji üretimi gerçekleştiren ABD'li bir şirkettir.

Constellation Energy, 24 Şubat'ta yayınladığı 4Ç25 bilançosunda geçen yılın aynı dönemine kıyasla %13 artışla 6,07 milyar\$ hasılat ve %6 azalışla hisse başına 2,30\$ kazanç elde etti. Piyasa beklentileri sırasıyla 4,82 milyar\$ hasılat ve hisse başına 2,25\$ kazanç yönündeydi.

2025 genelinde ise hisse başına kazanç %8 artışla 9,39\$'a yükseldi. Nükleer üretim 45,5 TWh ile yatay seyredirken, kapasite faktörü %94,8'den %93,1'e geriledi; gaz ve pompaj depolamalı hidro portföyünde planlanan üretim karşılama oranının %99,4'e yükselmesi operasyonel dayanıklılığı destekledi.

Şirket 2025'te faaliyetlerinden 4,24 milyar\$ nakit üretirken yaklaşık 1,29 milyar\$ serbest nakit akışı sağladı (2024: yaklaşık 5 milyar\$ negatif), yıl genelinde 486 milyon\$ temettü ve 400 milyon\$ geri alım olmak üzere yatırımcılarına toplamda 886 milyon\$ geri dönüş gerçekleştirdi ve temettüsünü %10 artırdı.

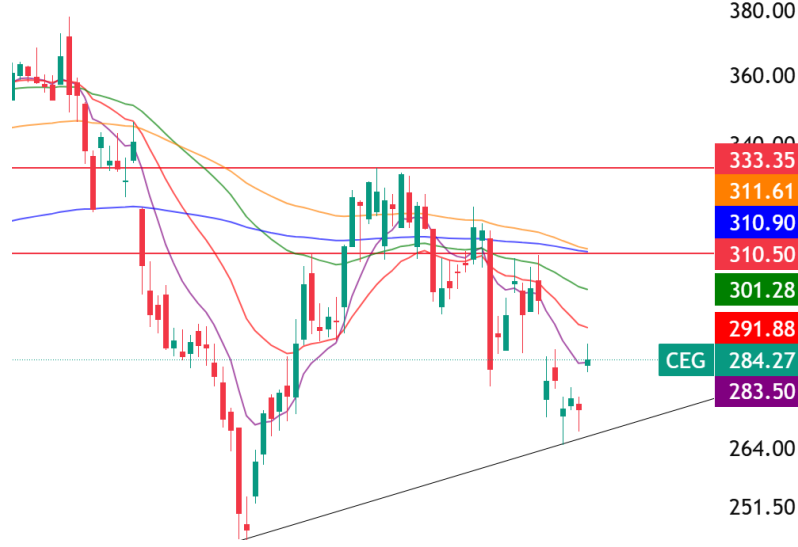
Stratejik tarafta Calpine satın alımının tamamlanmasıyla nükleer, doğalgaz ve jeotermal portföy ölçeği genişlerken; Microsoft, Meta ve CyrusOne ile yapılan uzun vadeli enerji anlaşmaları veri merkezi kaynaklı talebe yönelik görünürlüğü artırdı. ABD Nükleer Düzenleme Komisyonu (NRC) tarafından alınan lisans uzatım onayları ve ABD Enerji Bakanlığı'nın (DOE) 1 milyar\$ kredi garantisi varlık ömrü ve kapasite sürekliliğini destekledi.

Şirket 2026 yılı için hisse başına karını 11,00\$ - 12,00\$ aralığında öngörürken, orta vadede 2026 - 2029 döneminde yıllık %20+ baz HBK büyümesi hedeflemektedir. Bu görünüm, uzun vadeli kontratlarla desteklenen nükleer ve gaz üretimi, artan veri merkezi talebi ve genişleyen portföyden beslenirken, yaklaşık 3,9 milyar\$ sermaye harcaması ve 5 milyar\$'a çıkarılan hisse geri alım programı ile desteklendiğini belirtiyor. Ayrıca şirket, güçlü nakit akışı üretimi ve yatırım yapılabilir kredi notunu koruyarak hem organik büyümeyi hem de hissedar getirilerini artırmayı planlamaktadır.

Teknik Görünüş

Seans öncesi işlemlerde yaklaşık %3 pozitif seyreden **CRWD**, 100 günlük hareketli ortalamasının üzerinde açılış gerçekleştirecek. 392,30\$ altında zarar kes çalıştırmak kaydıyla sırasıyla 490\$ ve 500\$ dirençleri hedeflenebilir.

Hissenin Fiyat Grafiği



Analistlerin Hedef Fiyatları



Yatırım Kuruluşlarının Öneri Trendi

