

Microsoft Corporation (NASDAQ: MSFT)

Son Kapanış	411,22\$	52 Haftalık % Getiri	%11,81
Piyasa Değeri	3,05 Trilyon\$	S&P500 52 Haf. % Getiri	%32,94
52 Hafta En Yüksek	555,45\$	Ortalama Hacim	37,61 Milyon
52 Hafta En Düşük	355,67\$	F/K	25,73
50 Günlük Fiyat Ort.	391,91\$	PD/DD	7,81
200 Günlük Fiyat Ort.	472,69\$	FD/FAVÖK	16,05

Şirket Profili ve Finansal Bilgiler

Microsoft Corp. Windows işletim sistemleri, Office yazılımları, Xbox oyun konsolu gibi ürünlerin yanında yapay zeka alanında yatırımları bulunan bir teknoloji şirkettir.

Microsoft, 28 Ocak'ta yayınladığı 2Ç26 finansal sonuçlarında geçen yılın aynı dönemine kıyasla %17 artışla 81,3 milyar\$ hasılat ve %24 artışla hisse başına 4,14\$ kazanç elde etti.

Faaliyet karı %21 artışla 38,3 milyar\$'a yükselirken, net kar %23 artışla 30,9 milyar\$'a ulaştı.

Müşteri sözleşmelerinden doğan yükümlülükler %110 artışla 625 milyar\$'a ulaştı, fakat bu rakamın yaklaşık %45'i OpenAI tarafından gelmektedir. Verimlilik ve İş Süreçleri segmentinde gelirler %16 artışla 34,1 milyar\$ olurken, Microsoft 365 ticari bulut gelirleri %17, bireysel bulut gelirleri %29 büyümeye kaydetti; LinkedIn gelirleri %11, Dynamics 365 gelirleri ise %19 arttı.

Akıllı Bulut segmenti %29 artışla 32,9 milyar\$ gelire ulaşırken, Azure ve diğer bulut hizmetleri %39'luk bir büyümeye sergileyerek piyasa medyan beklentilere paralel kaldı.

Kişisel Bilgi İşlem segmentinde gelirler %3 gerileyerek 14,3 milyar\$ olurken, Xbox içerik ve hizmet gelirlerindeki %5 düşüş bu zayıflığın temel nedeni oldu.

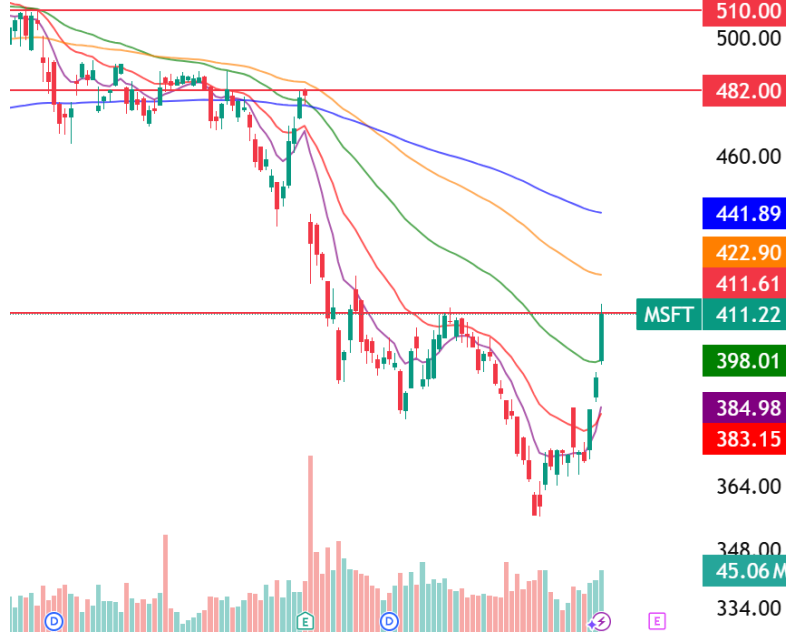
Ayrıca **Microsoft**, Norveç Narvik'te veri merkezi kapasitesini artırarak 30.000 adet Nvidia Vera Rubin yapay zeka çipi kurmayı planlarken, bu yatırım daha önceki 6,2 milyar\$'lık taahhüdün üzerine eklenecek.

Microsoft'un yapay zeka yatırımları devam ederken, bu yatırımlara ilişkin daha net görünümün Nisan ayında açıklanması beklenen 2027 mali yılı ikinci çeyrek sonuçlarıyla ortaya çıkması öngörülmüyor. Öte yandan Azure tarafında faaliyet marjlarının önceki bulut seviyelerinin üzerine çıkması, karlılıkta belirgin bir iyileşmeye işaret ediyor.

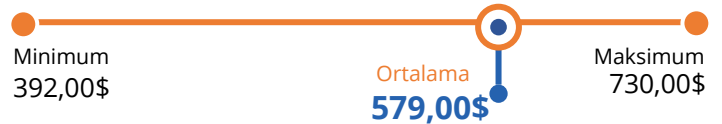
Teknik Görünüş

Yükselen hacimle birlikte 411\$ direncinin üzerinde tutunmaya çalışan **MSFT**, kısa vadeli hareketli ortalamalarını temsil eden 384\$ altında zarar kes çalıştırmak kaydıyla sırasıyla 482\$ ve 510\$ dirençleri hedeflenebilir.

Hissenin Fiyat Grafiği



Analistlerin Hedef Fiyatları



Yatırım Kuruluşlarının Öneri Trendi

